



# Velkommen til Kundeforum

*- med fokus på forretningsudvikling*

April 2022

# Dagsordenen

01

## Velkomst og introduktion

v/ Trine Nielsen, direktør i Statens Administration

02

## Tilsyn med Statens Administration

v/ Pia Sønderlund Nielsen, koncerntilsynschef i Finansministeriet

03

## Orientering om ny prismodel

v/ Trine Nielsen, direktør i Statens Administration

04

## Forretningsudvikling

v/ Heinrich Sigsgaard og Lars Sejer Nielsen – kontorchefer i Statens Administration

05

## Status fra Statens Administrations driftsområder

v/ Trine Nielsen, direktør og Lars Sejer Nielsen, kontorchef i Statens Administration

06

## Afrunding og tak for i dag

v/ Trine Nielsen, direktør i Statens Administration



# Statens Administration strategi frem mod 2025

## Tankerne bag strategien

**SAMmentænkte  
løsninger**

## Tre pejlemærker



## Tre indsatsområder



Flere opgaver i bredden og dybden



Øget digitalisering



Samling af faglig ekspertise



# Tilsyn med Statens Administration

v/ Pia Sønderlund Nielsen – koncerntilsynschef i Finansministeriet

April 2022



FINANSMINISTERIET

# Tilsynet med SAM

SAM kundeforum

April 2022

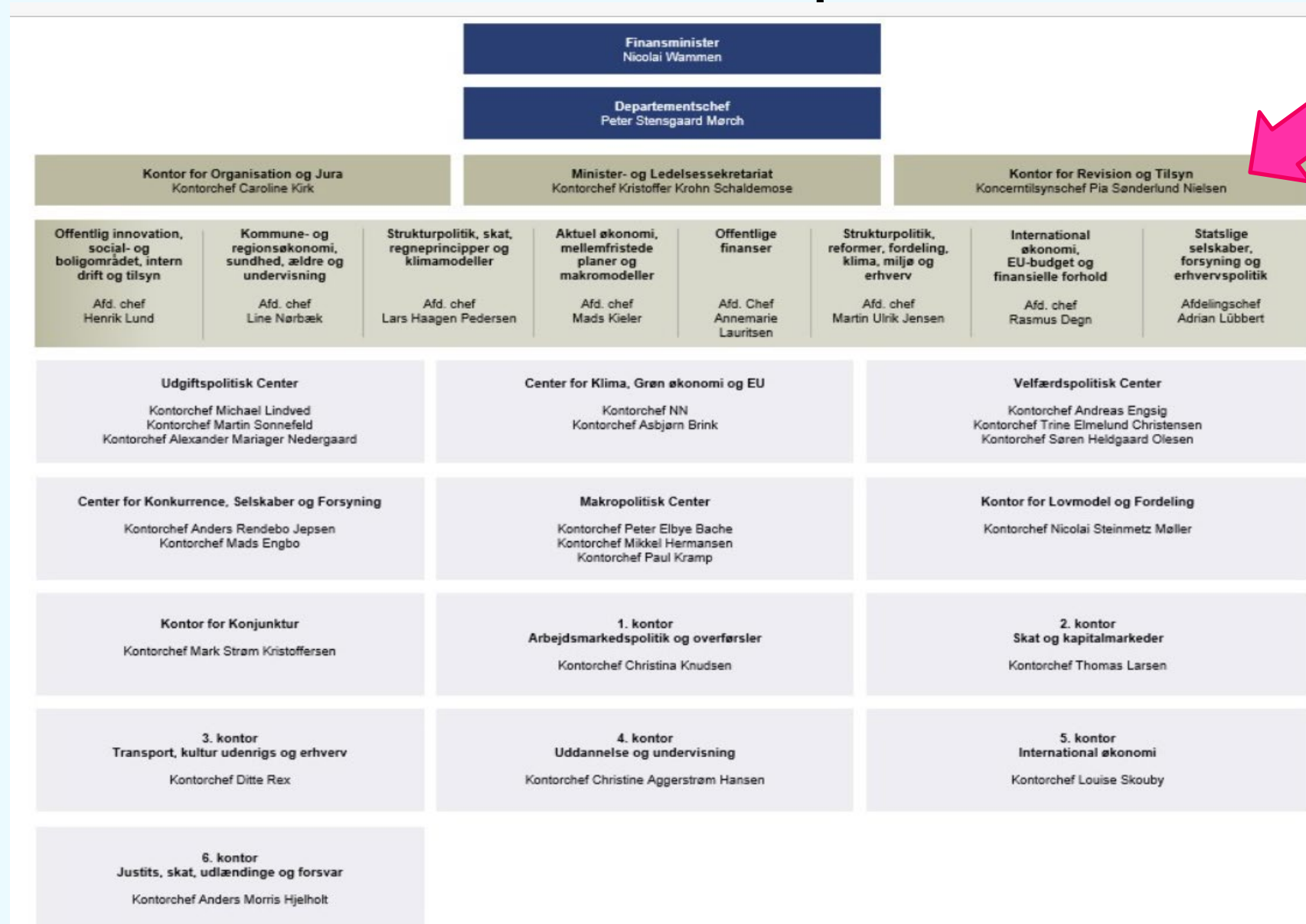


# DAGSORDEN

1. Kontor for Revision og Tilsyns rolle i Finansministeriet
2. Mandatet for tilsynets udførelse
3. Indhold af tilsynet
4. Systematisk opfølgning på bemærkninger
5. Rapportering om tilsyn
6. Spørgsmål og kontaktoplysninger

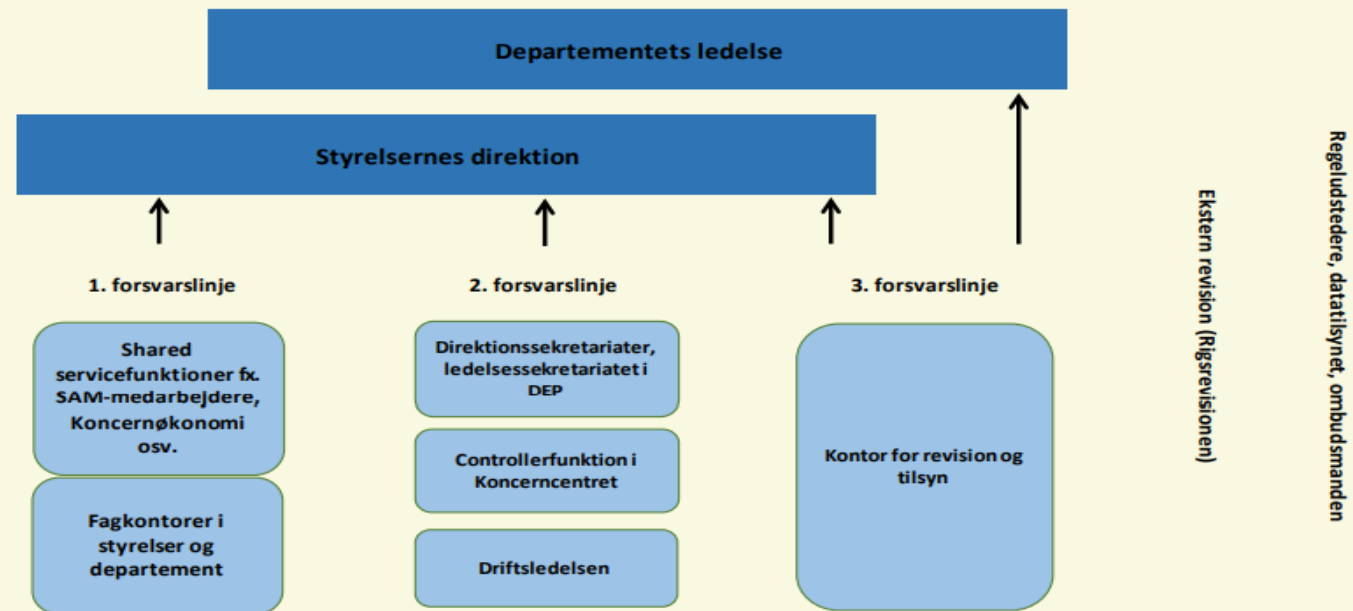


# Finansministeriets departement



# 3 LINES MODEL FRA MINISTERIEINSTRUKSEN

Figur 1  
Kontrolmiljø



Anm.: Oversigt over Finansministeriets kontrolmiljø.



# KRT HAR 3 BASISROLLER

## **1. Fører tilsynet med FM's institutioner (DEP, SAM, SIT, ØS, DIGST, DØRS)**

Udfører den departementale tilsynsforpligtelse

## **2. Varetager og koordinerer samarbejdet med Rigsrevisionen og understøtter en god revisionsproces i koncernen**

KRT deltager i og bistår i alle RR's revisioner samt fører tilsyn med, at der er hensigtsmæssige procedurer for opfølgning på revisions- og tilsynsbemærkninger.

## **3. Varetager Whistleblowerfunktion for FM-dep og koordinerer mellem de 5 WB-enheder i koncernen**

# MANDATET FOR TILSYNET MED SAM

Statsministeriet har fastlagt, at overgang til shared service skal ske ved Kgl. Resolution og dette også er lig med overdragelse af tilsynsforpligtelsen.

- Bemærk at **ansvaret for opgaven** overgår (dvs. anderledes end kontrakt med leverandør, hvor fagministeriet beholder ansvaret)



Undtagelse hertil er **ansvaret for data**, som bibeholdes i fagministeriet. Alene databehandleransvar i SAM.

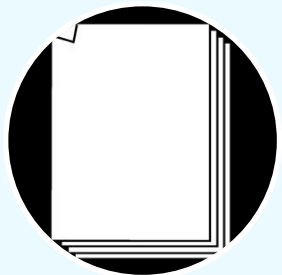
## Tilsynets indhold



Rigsrevisionens revisioner



Egne tilsynsundersøgelser



Øvrige tilsynsaktiviteter

# HVAD KIGGER RIGSREVISIONEN PÅ?

RR har gennem flere år haft et stort fokus på SAM (centralt revisionsbevis) og de kommer rundt på alle områder og udvælger nøglekontroller på (løn, regnskab, it)

Institution	Enhed	Revisor	År	Status - rapportering	Rapport nr.	Løbe nr.	Beretnings nr.	Titel
Statens Administration	Direktionen SAM	RR	2021	Igangværende	21/00323	1	-	Revision af Regnskabsberetninger i SAM
Statens Administration	Direktionen SAM	RR	2021	Igangværende	21/00455	1	-	Undersøgelse om sygefravær i staten
Statens Administration	Direktionen SAM	RR	2021	Aktiv	21/00654	1	-	Finansiell revision af Statens Administrations opgavevaretagelse vedrørende lønområdet
Statens Administration	Kunder og kvalitet	RR	2021	Afventer RR sagsopfølgning	20/00944	1	-	It-revision hos SAM i 2021
Statens Administration	Regnskab	RR	2021	Igangværende	21/00322	1	-	Finansiell revision af Statens Administrations opgavevaretagelse vedrørende anlægsområdet
Statens Administration	Regnskab	RR	2021	Igangværende	21/00323	2	-	Finansiell revision af Statens Administrations opgavevaretagelse vedrørende regnskabsberetningerne
Statens Administration	Regnskab	RR	2021	Igangværende	21/00652	1	-	Finansiell revision af Statens Administrations opgavevaretagelse vedrørende kreditorområdet
Statens Administration	Regnskab	RR	2021	Aktiv	21000652	1	-	Finansiell revision af Statens Administrations opgavevaretagelse vedrørende finansområdet

Ingen omtale af SAM i seneste RS/RF-beretninger – dette på trods af stort revisionsfokus gennem flere år.

# HVAD KAN TILSYNET VÆLGE AT KIGGE PÅ?

KRT's tilgang er som udgangspunkt den samlede proces, med fokus på særlig **væsentlige og risikofyldte** forhold. Områder som kan udvælges til nærmere undersøgelser kan være:

- SAM's hovedområder regnskabs- og lønprocesser, herunder de tilknyttede kontrolmiljøer, som f.eks. effektiviteten af den implementerede funktionsadskillelse, udbetalingsprocesser mv.
- Fagsystemerne som anvendes som f.eks. SLS eller Navision Stat kan også inddrages i gennemgangen.
- Andre områder som gennemgås er fx IT-sikkerhed, GDPR-compliance, betalingsmodel mv.

Tilsynsundersøgelserne rapporteres løbende i tilsynsrapporter til FM's ledelse.

# SYSTEMATISK OPFØLGNING PÅ BEMÆRKNINGER

Finansministeriets Revisionsstyrings- og tilsynssystem (FIRST) skaber et **systematiseret og samlet overblik** over rapporteringer og bemærkninger fra Statsrevisorerne, Rigsrevisionen, Datatilsynet og Kontor for revision og tilsyn.

Med FIRST har FM sikret:

- et **entydigt og klart ledelsesmæssigt ansvar** for at sikre, at alle rapporteringer bliver adresseret og håndteret af institutionerne.
- En understøttelse af koncernen i den **løbende revisions- og tilsynsopfølgning**.
- En **sikring af fokus på fremdrift** i opfølgningen samt relevant **ledelsesinformation** på grundlag af data.

FIRST danner således et vigtigt grundlag for udførelsen af det departementale tilsyn.

# ÅRLIG TILSYNSBERETNING CA. 1. JUNI



**Kontaktoplysninger:**

**Pia S. Nielsen  
Koncerntilsynschef**

**[PNN@fm.dk](mailto:PNN@fm.dk)**

**Mobil: 25262772**





A woman with dark hair, wearing a dark jacket, is seated at a desk in a modern office. She is looking at a computer monitor and has her hands on a keyboard. In the foreground, a wooden paperclip is prominently displayed on the desk. The background is softly blurred, showing a desk lamp and another computer monitor.

# Orientering om ny prismodel

v/ Trine Nielsen – direktør i Statens Administration

# Baggrund og formål for ny prismodel

Prismodellen ændrer ikke på Statens Administrations formål om standardisering og effektivisering.



## Hvor kommer vi fra?

- Nuværende prismodel er fra 2014
- Betydelige forandringer i Statens Administrations opgavevaretagelse herunder opgave- og kundeportefølje
- Løbende effektiviseringer og reduktion i priser
- Tilbagebetalinger

**Statens Administrations prisfaktorer for 2022**

Statens Administration er som offentlig etatsvirksomhed inden for primært lov- og regnskabsadministration finansieret ved afregning med Statens Administrations kunder. Afregningen med kunderne, der foretages ved 1. januar hvert år, er baseret på den prismodel, der beskrevet herunder.

Prismodellen er som udgangspunkt baseret med henblik på fuld omkostningsdækning, således at den pris, en kunde betaler, svarer til de samlede omkostninger. De forskellige priser og omkostninger svarer til Statens Administrations produktpriser, der svarer til de enkelte omkostninger, som er beskrevet i afsnittene om produktpriser.

I forbindelse af gennemføre effektiviseringer i Statens Administration i 2022 ønsker priserne på lov- og regnskabsadministrationen for 1. januar 2022 medbragt følgende ændringer:

**Priser og ydelser**

Statens Administration leverer ovennævnte og tre typer ydelser i 2022, nemlig:

- standardydelser inden for lov- og regnskabsadministration
- regnskabs- og lovsættelses ydelser
- særlige selskabs- og driftsrelaterede ydelser som udgangspunktet virksomheder

**Standardydelser**

Priser for standardydelser inden for lov- og regnskabsadministration udgøres af:

- et basistakstniveau, der baseres på den enkelte kundes samlede lønsum, jf. bilag 2 og 3.
- en variabel pris, der baseres på antal transaktioner, længden og tidforbrug.

De parametre, der ligger til grund for prisfaktorerne, beskrives i tabel 1 og 2.

**Tabel 1**  
Priser for januar 2022 - Lovadministration

Ydelse	Pris	Parameter	Pris i 2022	Enhed
Kontaktsamtaler	Løntid	Lønsum	0,0047	kr. timen/år eller måned/år
		Samlet antal transaktioner (inkl. månedlige rapporter)	0,0001	kr. styk
Selskab	Tidforbrug	Lønsum	0,0001	kr. time
		Samlet antal transaktioner (inkl. månedlige rapporter)	0,0001	kr. styk

**Tabel 2**  
Priser for januar 2022 - Regnskabsadministration

Ydelse	Pris	Parameter	Pris i 2022	Enhed
Kontaktsamtaler	Løntid	Lønsum	0,0001	kr. timen/år eller måned/år
		Samlet antal transaktioner (inkl. månedlige rapporter)	0,0001	kr. styk
Rapporter	Tidforbrug	Lønsum	0,0001	kr. time
		Samlet antal transaktioner (inkl. månedlige rapporter)	0,0001	kr. styk

25. december 2021

## Hvor vil vi hen?

- Skabe grundlag for mere retvisende afregning af Statens Administrations kunder
- Fremme mulighederne for, at Statens Administration kan varetage flere opgaver i nær tilknytning til basisaktiviteter

# Regelgrundlag for prissætning af ydelser i Statens Administration

Den nye prismodel er udarbejdet med afsæt i Budgetvejledningen og Vejledning om prisfastsættelse

Statens Administration finansieres fuldt ud ved fakturering af kunderne



Statens Administrations ydelser prissættes som fællesstatslige løsninger, jf. punkt 2.3.2 i Budgetvejledningen:

*"[...] priserne fastsættes, så der sker dækning for omkostningerne ved produktion af ydelsen."*



De generelle regler for prisfastsættelse af ydelser indebærer, at der skal ske fuld omkostningsdækning, jf. vejledning om prisfastsættelse punkt 2.0

Opdeling mellem direkte og indirekte omkostninger

Der tilstræbes balance over en løbende 4-årig periode fra og med regnskabsåret

# To centrale ændringer i Statens Administrations nye prismodel



## **Ny abonnementsafregning**

*(fordeling af indirekte omkostninger  
med trappemodel)*



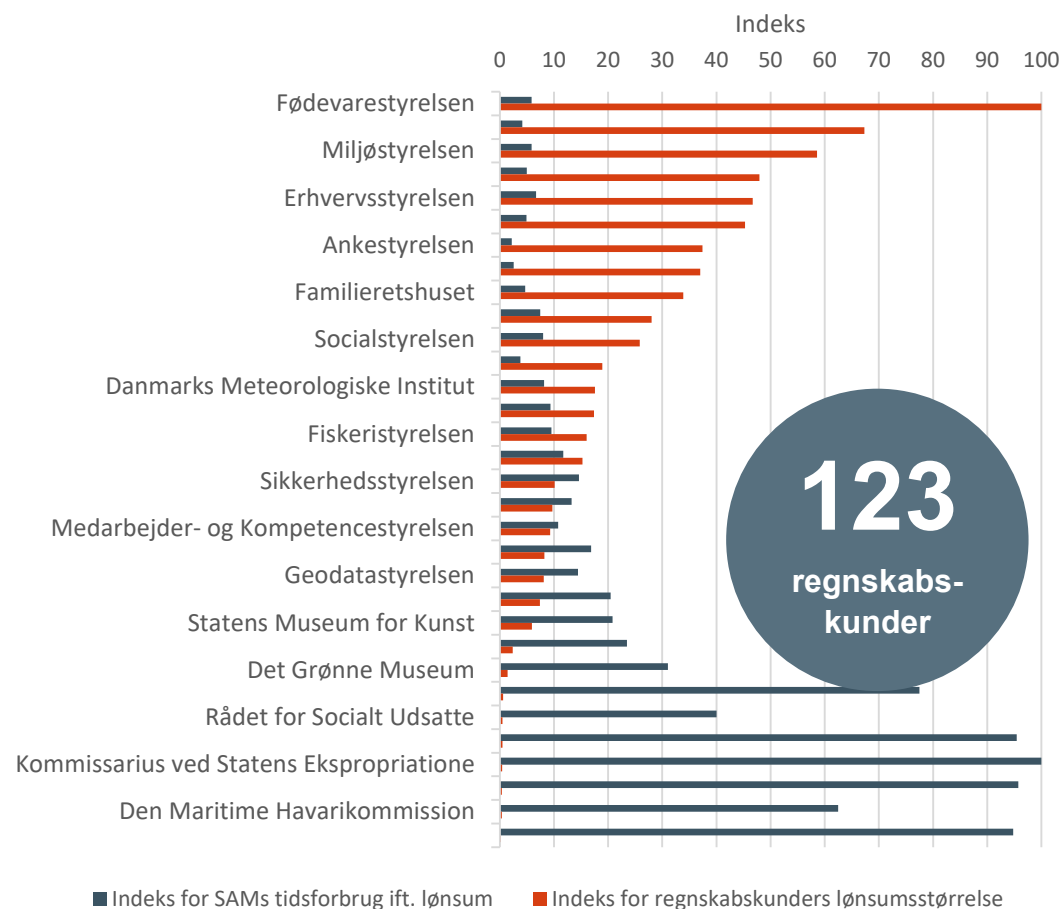
## **Ny ydelsesstruktur**

*(basis- og tilkøbsaktiviteter  
udgør ny standardydelse)*

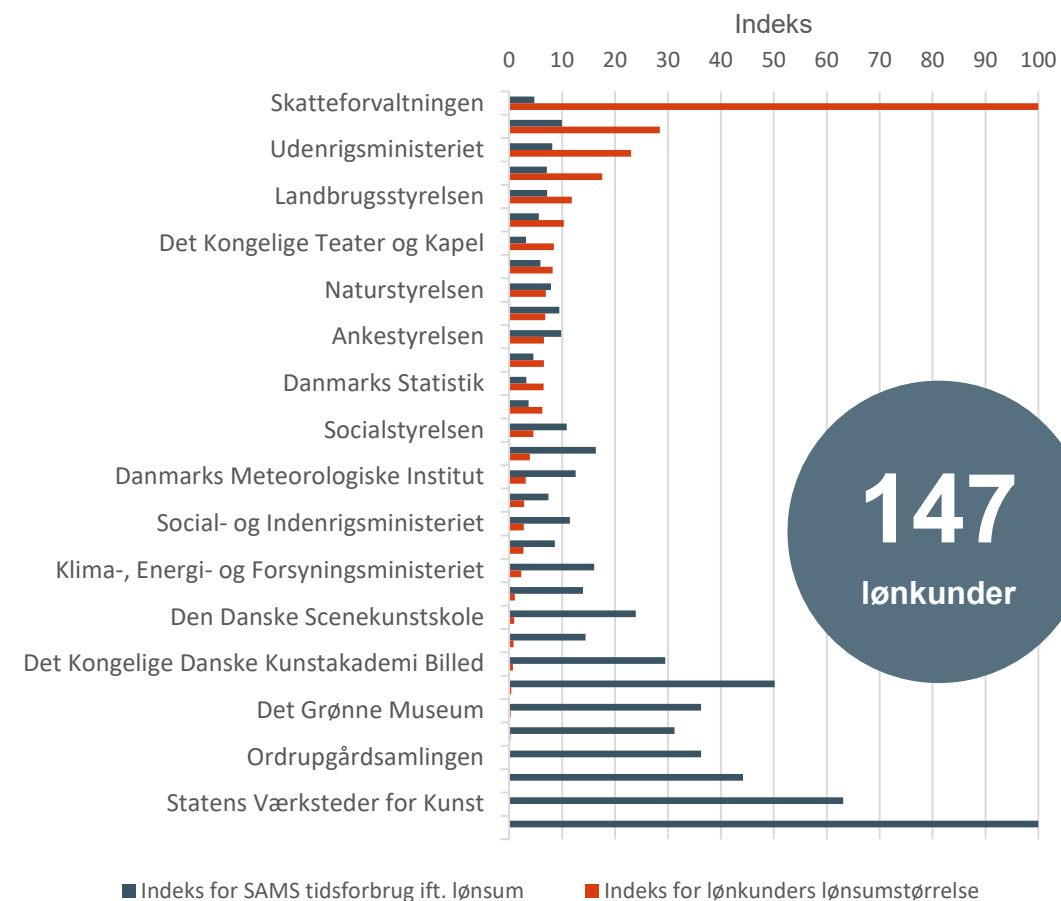
# Forskel på kundernes ressourcetræk på Statens Administration

Visning for repræsentativt udsnit af løn- og regnskabskunder – sorteret efter lønsum

## Figur 1 - Regnskab



## Figur 2 - Løn

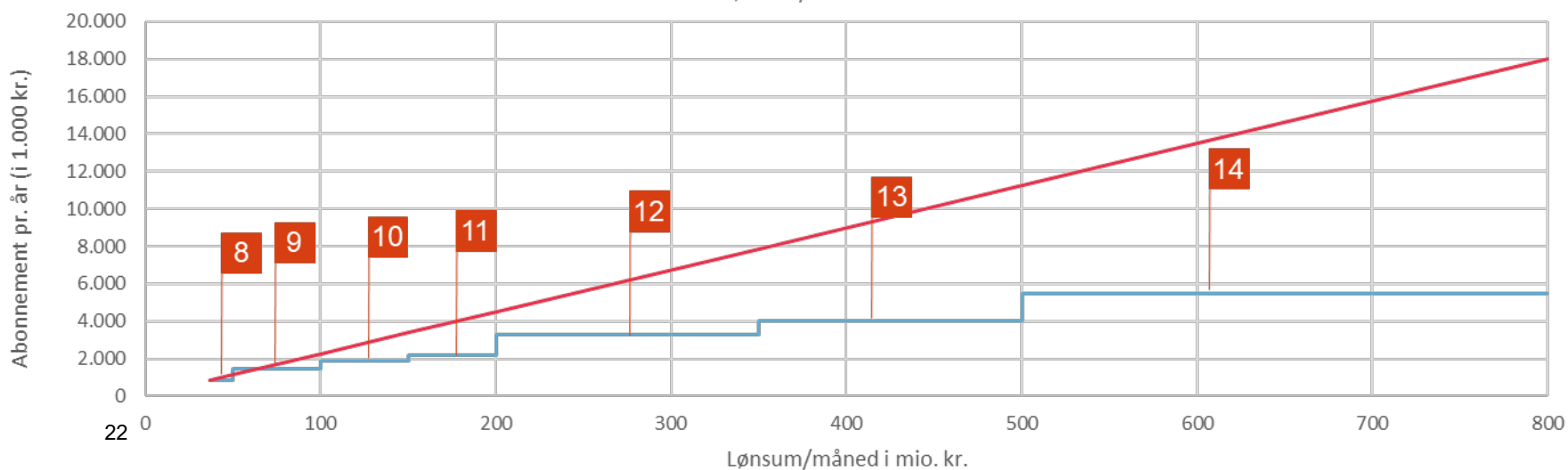
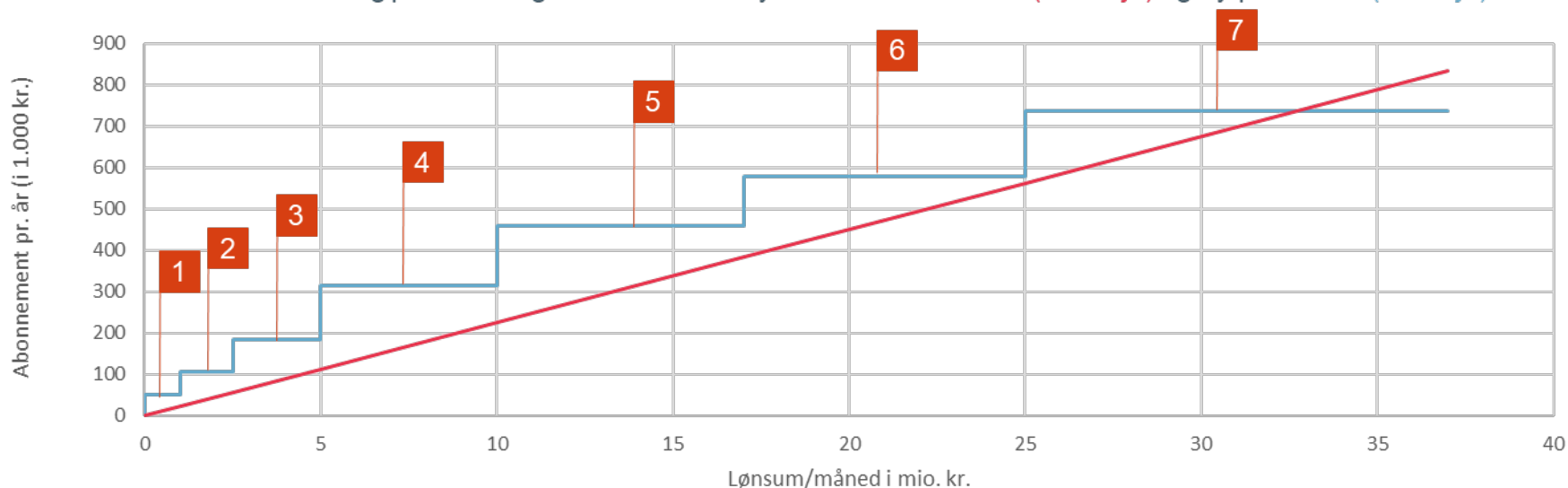


# Fra lineær afregning til trappemodel

## Eksempel på trappemodel for regnskab (tilsvarende for løn)

For regnskab er der én abonnements-trappe, som er illustreret i de to grafer til venstre

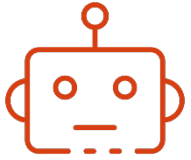
Abonnementsbetaling pr. år for regnskabs standardydelse - i nuværende (rød linje) og ny prismodel (blå linje)



## Abonnementstrappe for regnskabskunder pr. 1. januar 2023

Trin	Lønsum pr. måned / intervaller (mio. kr.)	Årlig betaling pr. interval
1	0 < X < 1	50.000
2	1 < X < 2,5	106.000
3	2,5 < X < 5	183.000
4	5 < X < 10	314.000
5	10 < X < 17	458.000
6	17 < X < 25	579.000
7	25 < X < 37	736.000
8	37 < X < 50	855.000
9	50 < X < 100	1.469.000
10	100 < X < 150	1.893.000
11	150 < X < 200	2.169.000
12	200 < X < 350	3.260.000
13	350 < X < 500	4.001.000
14	500 < X < 800	5.500.000

# Sammenhæng mellem anvendelse af robotter og tidsanvendelsen i Statens Administration



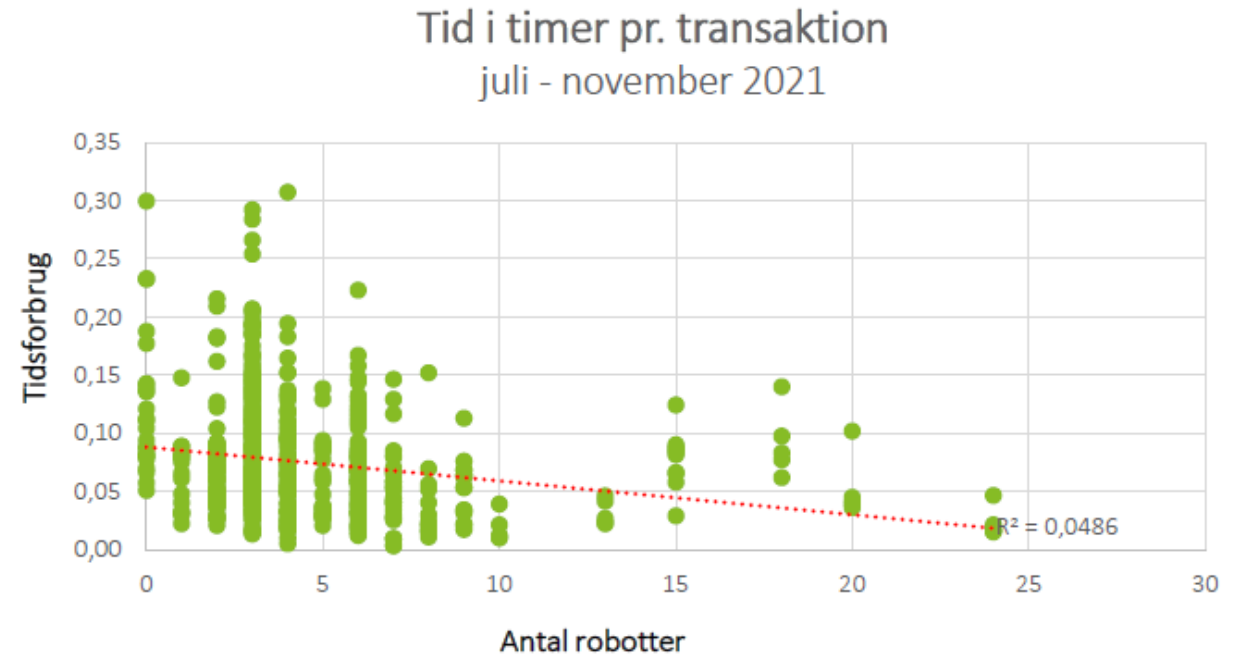
Statens Administration har med eksternt bidrag fundet en **signifikant sammenhæng mellem antallet af robotter og tidsforbruget pr. transaktion**



**Behov for yderligere kvalificering af, hvordan et evt. automatiseringspriselement vil kunne indgå i en efterfølgende opdatering af prismodellen**



Et **automatiseringselement** vil kunne bidrage til, at afregningen i endnu højere grad afspejler de medgåede omkostninger til opgavevaretagelsen, hvilket vil tilskynde til yderligere standardisering



# Ny ydelsesstruktur medfører basis- og tilkøbsaktiviteter som ny standardydelse

Standardydelse for hhv. løn og regnskab

## Basisaktiviteter

Aktiviteter omfattet af den fællesstatslige opgaveløsning.

Fx fratrædelse af medarbejdere og betaling af faktura

Køb af tilkøbsaktivitet forudsætter, at kunden aftager basisaktivitet

## Tilkøbsaktiviteter

Aktiviteter med nær tilknytning til basisaktiviteten. Fx leverandørkontakt, fakturamanager og ferieafregning

## Øvrige ydelser

Opgaver med relation til Statens Administration standardydelser.

Fx administration af tværministerielle ordninger og support på fællesstatslige systemer

## IDV-ydelser\*

Opgaver uden eller begrænset relation til Statens Administrations standardydelser

Fx RPA-udvikling og Rejsehold

\*Indtægtsdækket virksomhed



# Håndtering af konsekvenser ved den nye prismodel

Den nye prismodel medfører en række økonomiske forskydninger.

De økonomiske forskydninger forbundet med overgangen til den nye prismodel neutraliseres for alle kunder ved en rammekorrektion på ministerområdeniveau ifm. FFL23.

Prismodellen ibrugtages pr. 1. januar 2023 – ligesom rammekorrektionen gælder fra 2023.

Ændringen af prismodellen er således også indtægtsneutral for Statens Administration

# Hvad sker konkret?

Processen med rammekorrektion gennemføres i dialog med §-redaktørerne for de respektive ministerområder frem mod indarbejdelse på FFL23



Finanslovskoordinatoren for hvert ministerområde modtager information fra de respektive §-redaktører



Forskydninger mellem kunder inden for ministerområder håndteres ikke i rammekorrektionen, men håndteres inden for de respektive ministerområder



Statens Administrations prisfolder opdateres med den nye prismodel



Prismodellen implementeres med virkning fra den 1. januar 2023



# Forretningsudvikling

v/ Heinrich Sigsgaard og Lars Sejer Nielsen – kontorchefer i Statens Administration

April 2022



STATENS ADMINISTRATION

# Automatiseret brugerkontrol



## Status

Ydelsen er idriftsat  
1. januar 2022



## Møder

To præsentationsrunder  
afholdt i marts med  
60 - 80 deltagere  
  
Næste møde – maj 2022



## Kunder

13 kunder  
har tegnet kontrakt

**Målsætning**

50 kunder i 2022



## Pipeline

6 kunder er i proces  
for kontrakt

## Hvad siger kunderne:

Ønske om at flere systemer kobles på

Overrasket over, hvor stor gruppen af ukendte brugere er

Kontrolmaterialet er meget omfattende

Der stilles spørgsmål til prisen



# Statens Administrations strategi 2021-2025



## Flere opgaver i dybden og bredden

*Hvorfor er det vigtigt?*

Fordi vi med samlingen af administrative opgaver skaber den nødvendige volumen for fortsat relevant udvikling af det administrative område på tværs af den offentlige sektor.

## Øget digitalisering

*Hvorfor er det vigtigt?*

Fordi vi med digitalisering ved ny teknologi genererer grundlag for bedre løsninger, så vi i endnu højere grad kan frigøre tid til værdiskabelse for kunderne og varetagelse af nye opgaver.

## Samling af faglig ekspertise

*Hvorfor er det vigtigt?*

Fordi vi på den måde fortsat kan skabe værdi i den offentlige sektor.

# Vejledning om intern finansiel kontrol



Flere opgaver  
i dybden og  
bredden

## Statens Administration tilbyder

- Introduktion til vejledning
- Udgangspunkt i styrelsens egne forretningsgange
- Oplæring af medarbejdere
- Hjælp til implementering via skabeloner
- Rapportering af internt kontrolmiljø

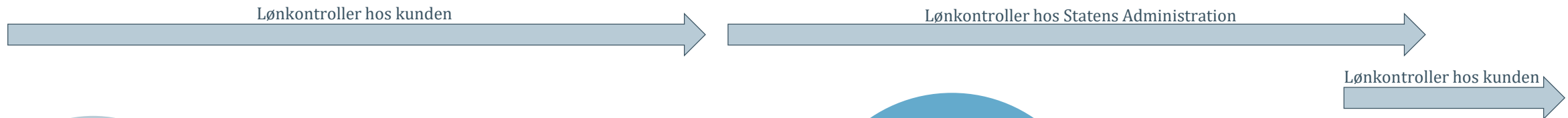


Forventet  
idriftsat Q3 2022

# Vejledning om lønkontrol og lønkontrolplaner



Flere opgaver  
i dybden og  
bredden



Introduktion til vejledning

Udgangspunkt i styrelsens egne lønkontroller

Oplæring af medarbejdere

Hjælp til udarbejdelse af lønkontrolplan

Introduktion til design af risikobaserede kontroller

Forventet idriftsat Q3 2022

# Automatiseret grundlag for kontrol af betalingskort



Flere opgaver  
i dybden og  
bredden

Vejledning om  
brug af  
betalingskort

Kontrollen omfatter



Automatisk  
generering af  
kontrolgrundlag

Automatiseret  
udtræk af data

Automatisk  
generering af  
kortholderliste

Risikobaseret  
analyse  
forbrugsmønstre



Forventet  
idriftsat Q3 2022





# Nye opgaver i Regnskab



Flere opgaver  
i dybden og  
bredden



## Finansiell controlling

- Controlling
- Udarbejdelse af dele i årsrapporten
- Udarbejdelse af instrukser og retningslinjer
- Deltagelse på møde med Rigsrevisionen o. lign
- Godkendelse af SKS og Arbejdsplan.
- Koordinering af regnskabslukke



## Økonomistyring

- Grundbudget og indlæsning (SKS/SBS)
- Løn- og investeringsbudget og opfølgning herpå
- Rebudgettering og indlæsning (SKS/SBS)
- Måned- og kvartalsopfølgning herunder ledelsesrapportering
- Udgiftsopfølgning inkl. afvigelsesforklaringer

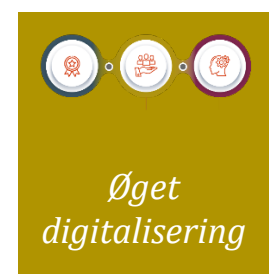
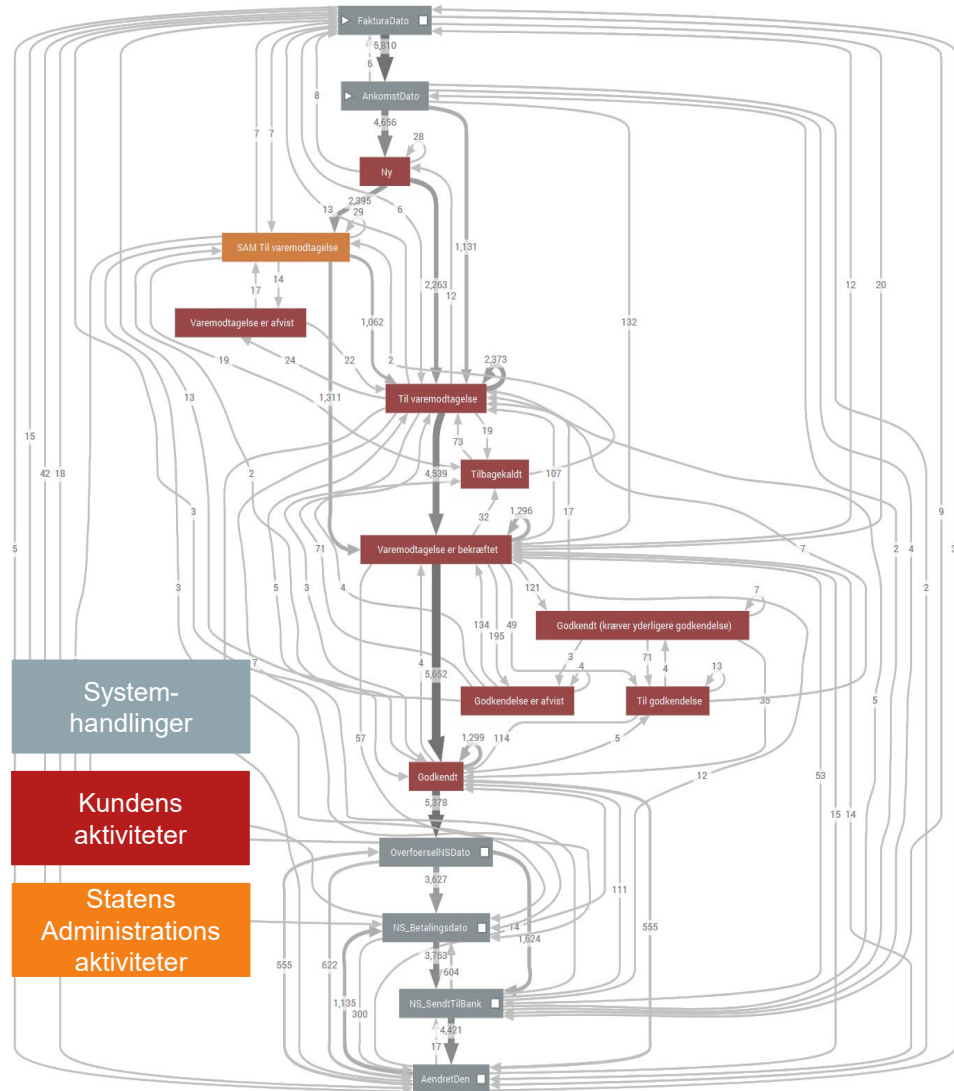


## Finanslov

- Tekst og tabeller til forslag til Finanslov (FFL)
- Ændringsforslag til Finanslov
- Tillægsbevillingslov
- Aktstykker
- § 20 forespørgsler
- Bevillingsafregning og kontroller af SB



# Proces mining



  
 Procesflow baseret på virkelige hændelser

  
 Indsigt i arbejdsgange og disses varianter  
 Solidt afsæt for procesoptimering  
 Mulighed for finansiel controlling på ny måde

  
 Statens Administration arbejder nu sammen med Udenrigsministeriet på at identificerer forbedringsområder

# Samling af faglig ekspertise

- uddannelse og vejledning ved Statens Administration



## Systemundervisning



Basisundervisning med tilhørende vejledningsmateriale i de fællesstatslige systemer

## Undervisning i hovedprocesser



Fokus på hovedprocesser, fx ansættelsesprocessen  
Brugerrejsefokus på tværs af de fællesstatslige systemer

## Ad hoc forespørgsler



Der kan tilrettelægges undervisnings-sessioner/vejledningsmateriale, hvor forespørgselsvolumen berettiger det

# Udnyttelse af faglig ekspertise på Regnskabserklæringen



Samling af  
faglig  
ekspertise



Intern kortlægning  
af  
forbedringsmuligheder



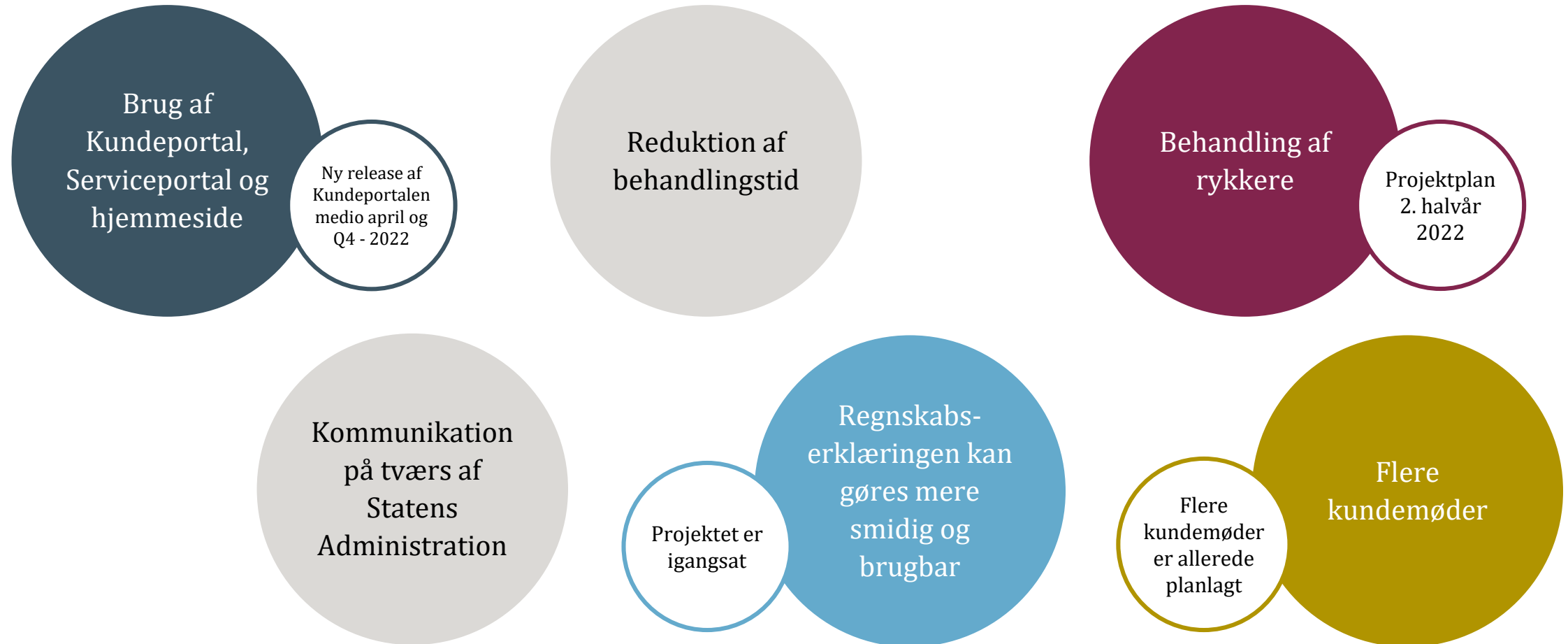
Drøftelse med  
Rigsrevisionen



Involvering af  
kunder



# Ønsker til forbedringer fra kundetilfredshedsundersøgelsen





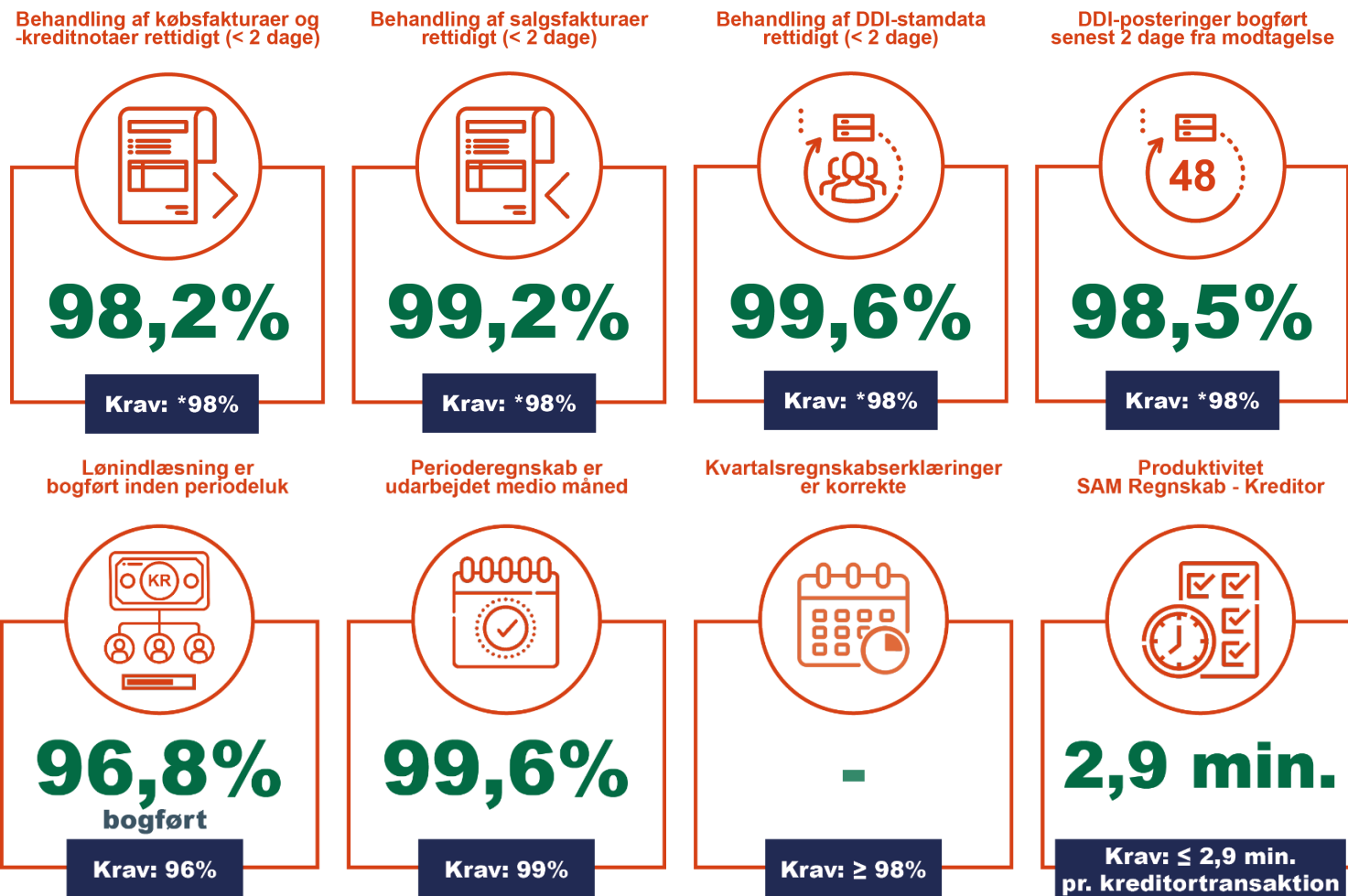
# Status fra Regnskab

v/Lars Sejer Nielsen - kontorchef i Statens Administration

April 2022

# Generel status fra Regnskab

Driftsstatus for perioden januar til februar  
grøn, grøn, grøn – vi er godt på vej i det nye år!



## Aktuelle og afsluttede revisioner siden sidst

Rigsrevisionens revision af kreditorområdet  
*marts 2022 - afsluttet*

Rigsrevisionens revision af regnskabserklæringen  
*februar 2022 - afsluttet*

Rigsrevisionens revision af finansområdet  
*december 2021 - afsluttet*

Rigsrevisionens revision af anlægsområdet  
*januar 2022 – afsluttet*

A middle-aged man with short grey hair and glasses is smiling while talking on a blue mobile phone. He is wearing a grey button-down shirt. The background is a bright office with a window showing a blurred view of trees and buildings. A semi-transparent white box is overlaid on the bottom left of the image, containing text.

# Status fra Løn og refusion

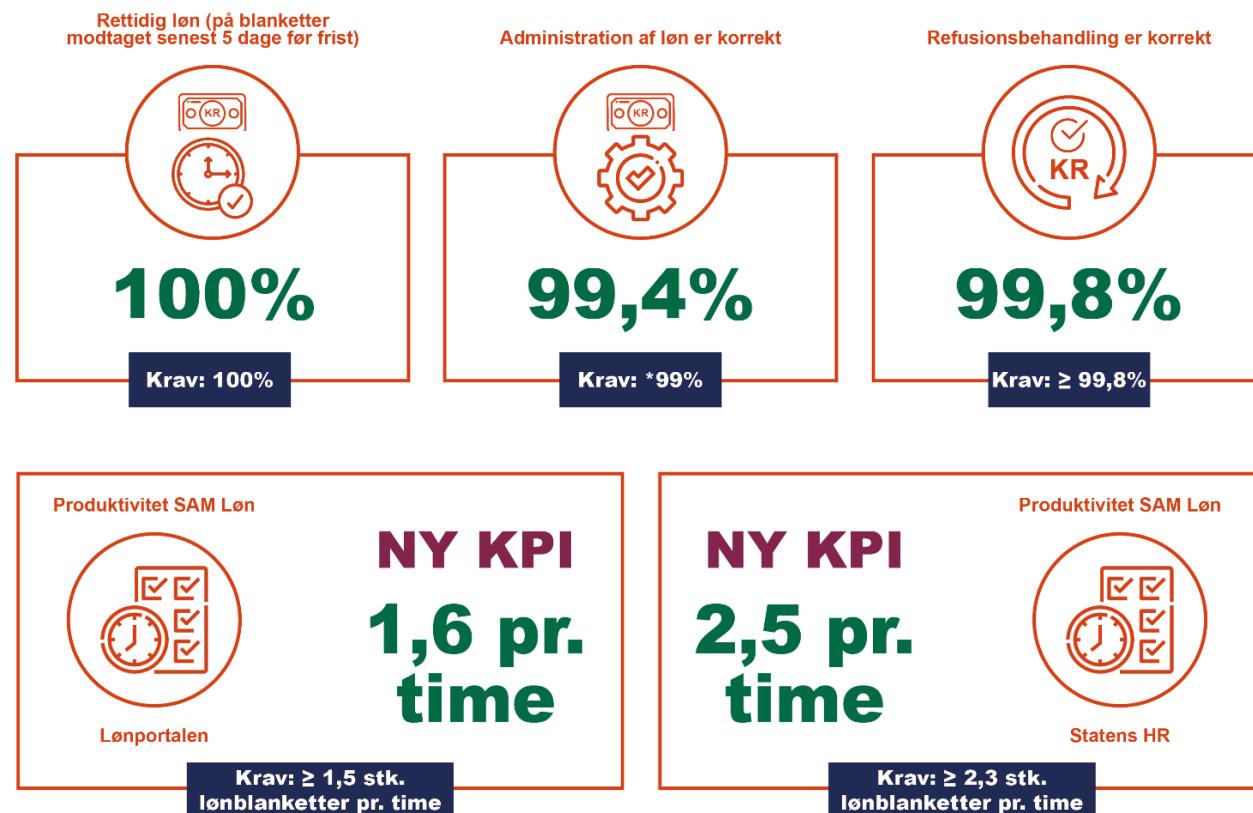
v/ Trine Nielsen – direktør i Statens Administration

April 2022



# Generel status fra Løn og refusion

Driftsstatus for perioden januar til februar  
grøn, grøn, grøn – vi er godt på vej i det nye år!



## Aktuelle og afsluttede revisioner siden sidst

Rigsrevisionens opfølgning på beretning om lønforvaltningen i staten  
*januar 2022 - afsluttet*

Rigsrevisionens revision af lønområdet  
*forventelig maj 2022*



Tak for i dag

Næste møde 20. september 2022