



Forum for statslige regnskabschefer

16. juni 2026

Dagsorden

09.30 – 09.35

Velkomst

v/ Trine Nielsen

09.35 – 09.50

Statens Administrations strategiske målbillede fra 2026 og omsætningen i projekter for 2026

v/ Trine Nielsen

09.50 – 10.00

Budgetanalyse

v/ Lydia Lindskov Beck

10.00 – 10.35

zExpense/RejsUd3 og Business Central

v/ Sofie Winther og Klaus Østergård Jensen fra Økonomistyrelsen samt Heinrich Sigsgaard

10.35 – 10.50

Pause

10.50 – 11.10

Staten som betaler

v/ Heinrich Sigsgaard og Lars Sejer Nielsen samt Charlotte Svenningsen fra Sundhedsstyrelsen

11.10 – 11.25

Evaluering af årsafslutningen

v/ Lars Sejer Nielsen

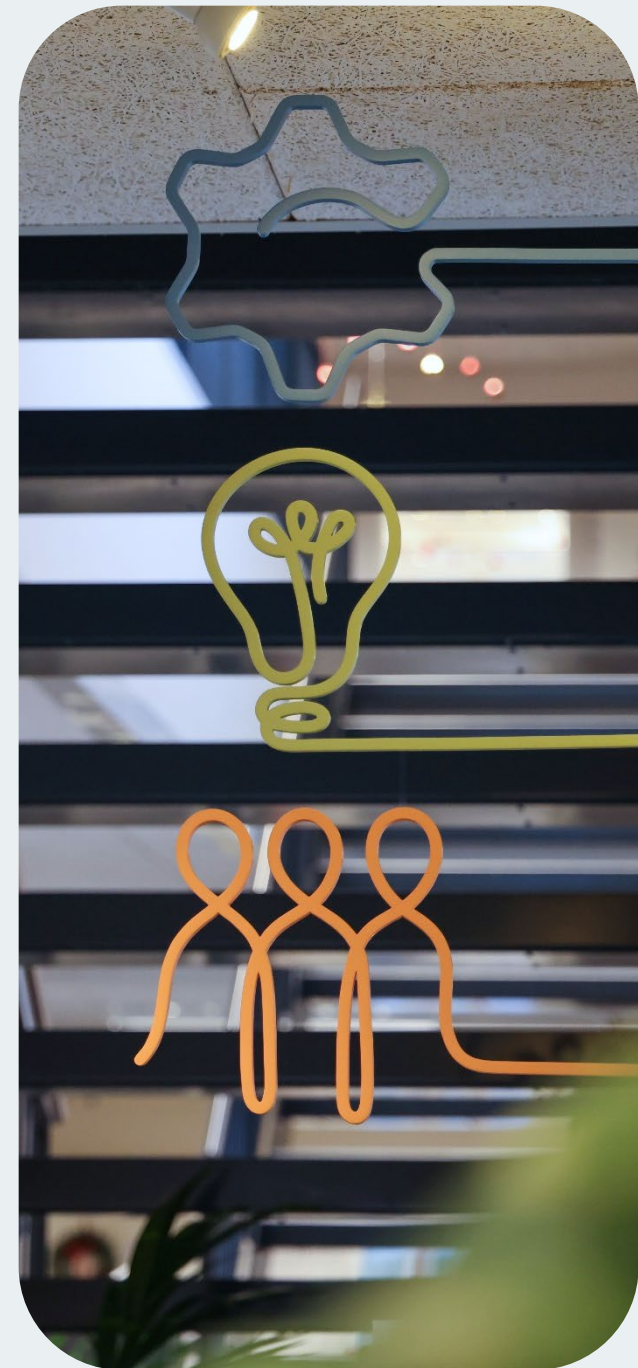
11.25 – 11.30

Tak for i dag

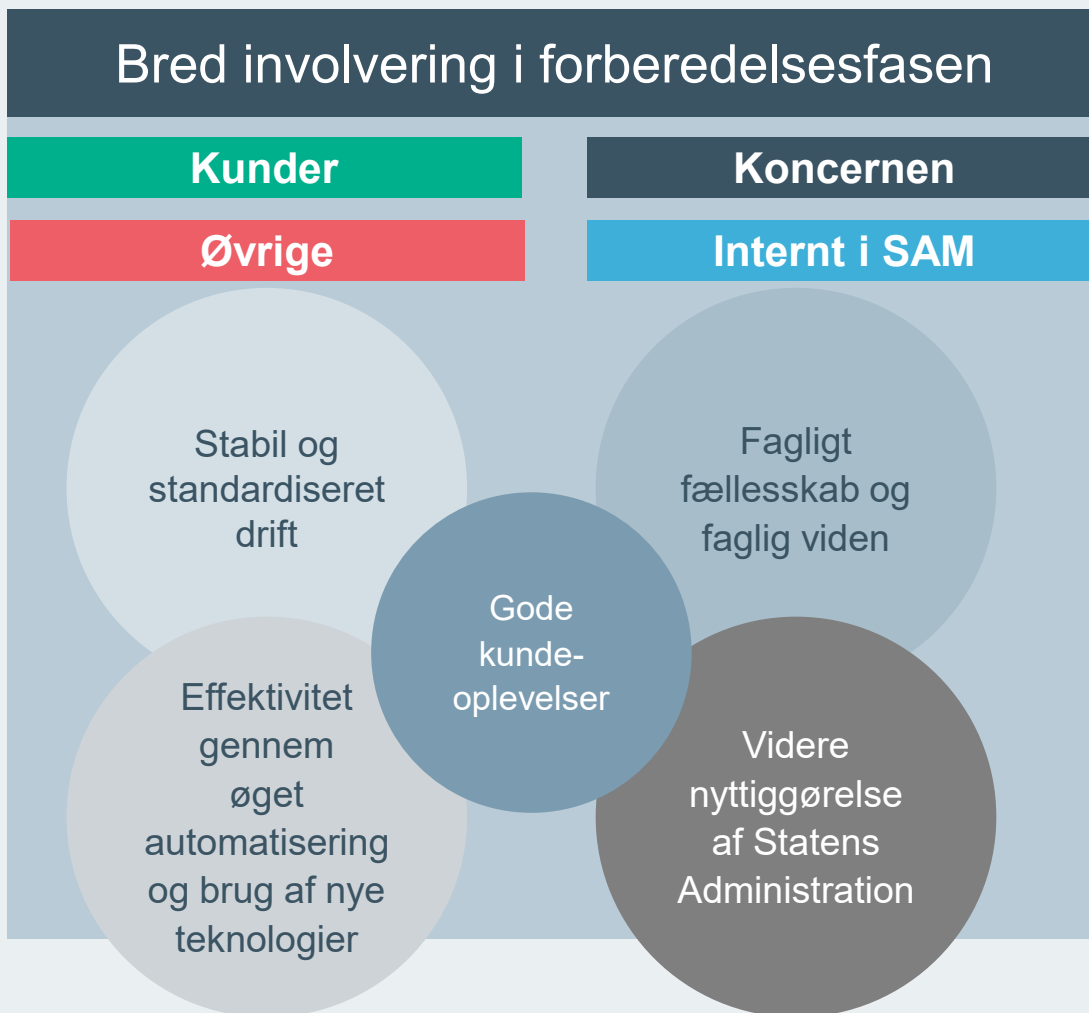
v/ Trine Nielsen

Statens Administrations strategiske målbillede fra 2026 og omsætningen i projekter for 2026

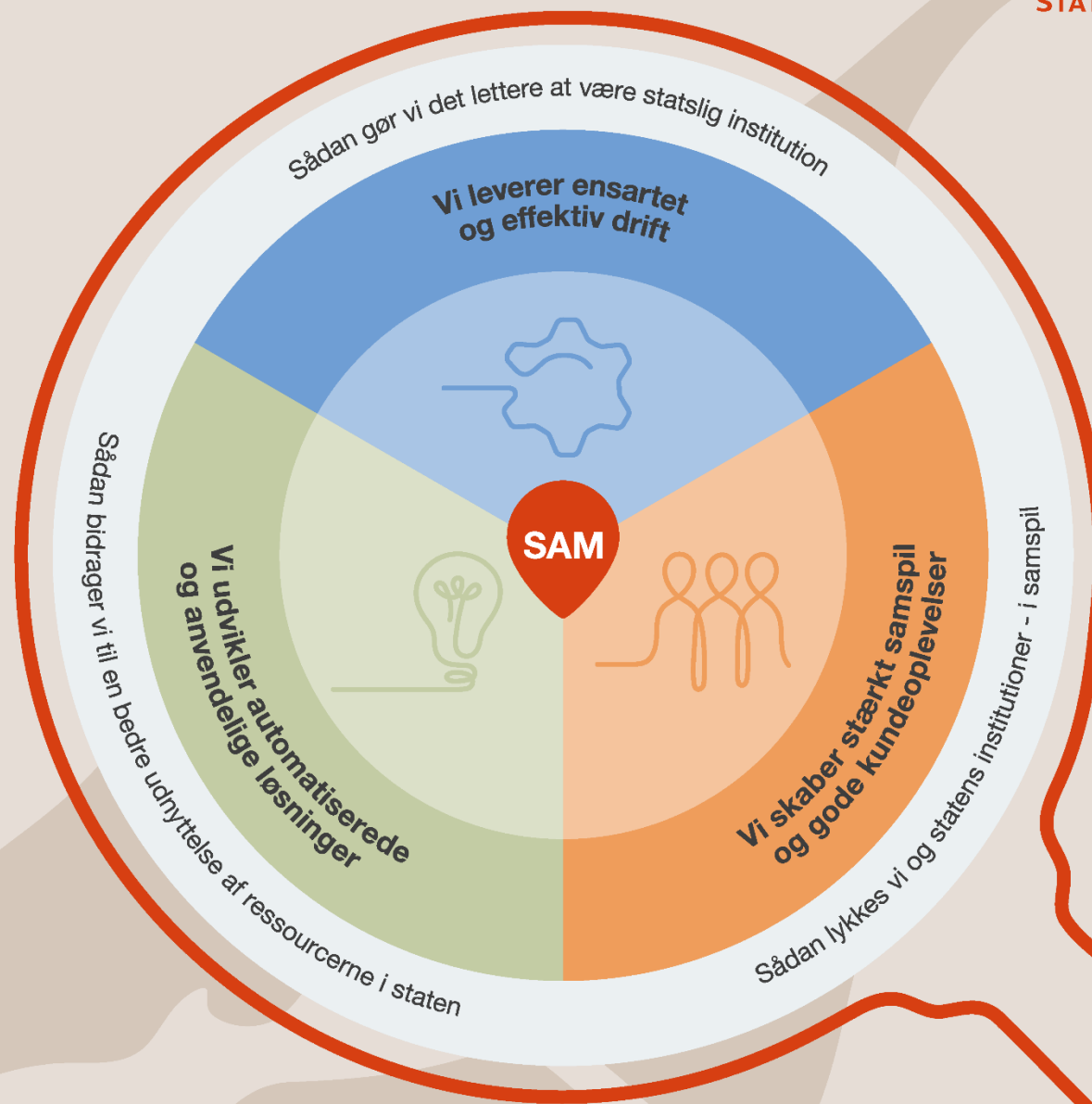
v. Trine Nielsen



Afsæt for det strategiske målbillede

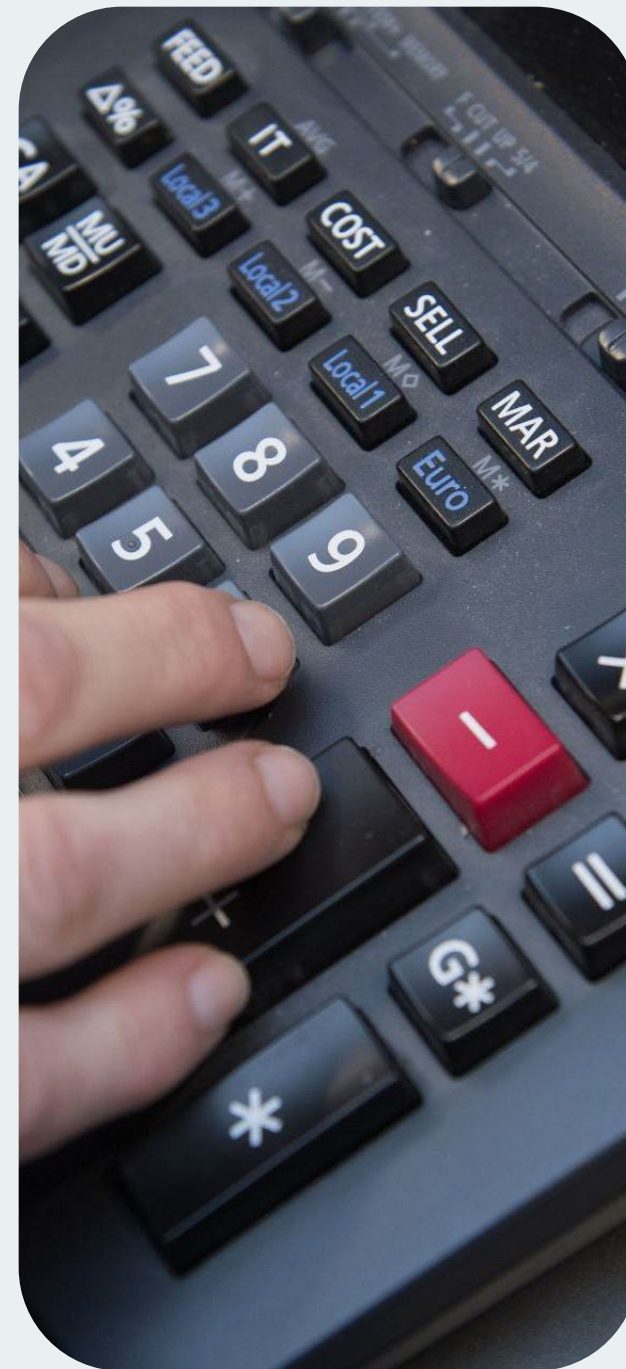


Samlet Solidt Smartere



Projekter i 2026: Budgetanalyse

v. Lydia Lindskov Beck



Budgetanalyse af Statens Administration



Formål

Prisreduktion på **15 pct.** mod 2030

Ny prismodel, der **øger
transparens** i afregning



Fokus

Yderligere **automatiseringer**

Tyngde på
regnskabsområdet

Organisering samt **øvrige
optimeringsgreb**



Ramme

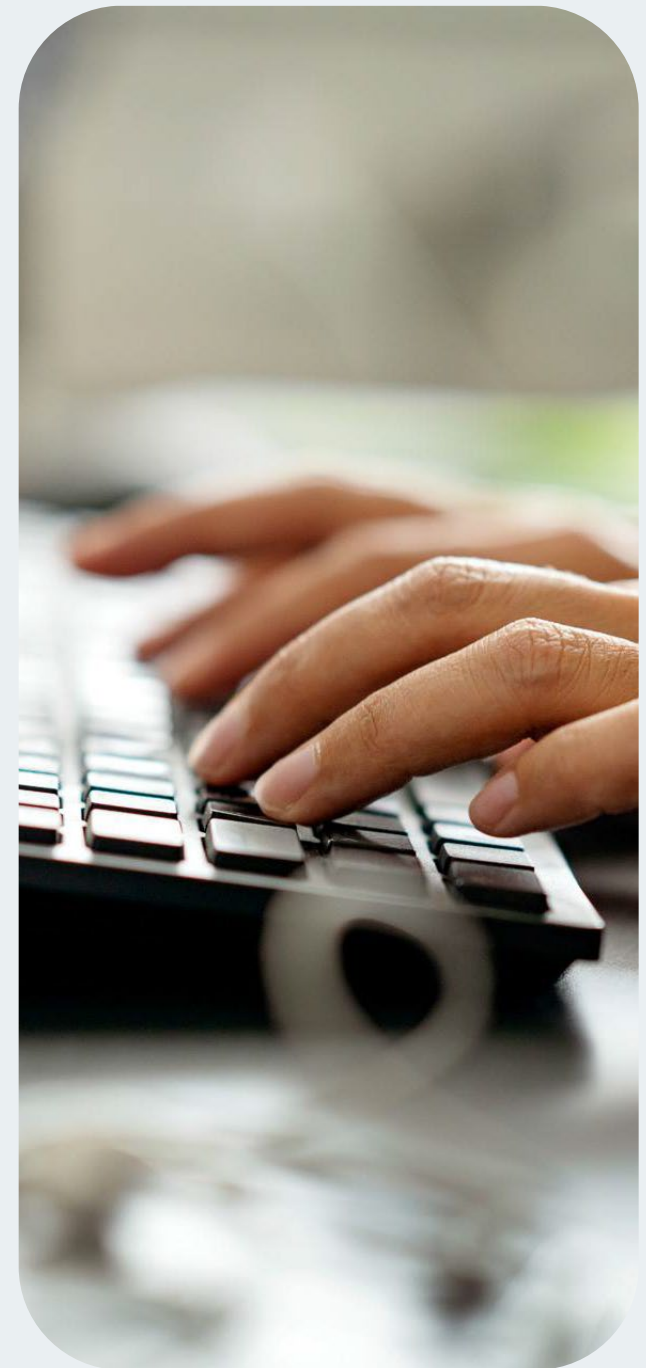
Besluttet af **Økonomiudvalget**

Styregruppe forankret i
Finansministeriet

Afsluttes i **maj 2026** –
implementering frem mod 2030

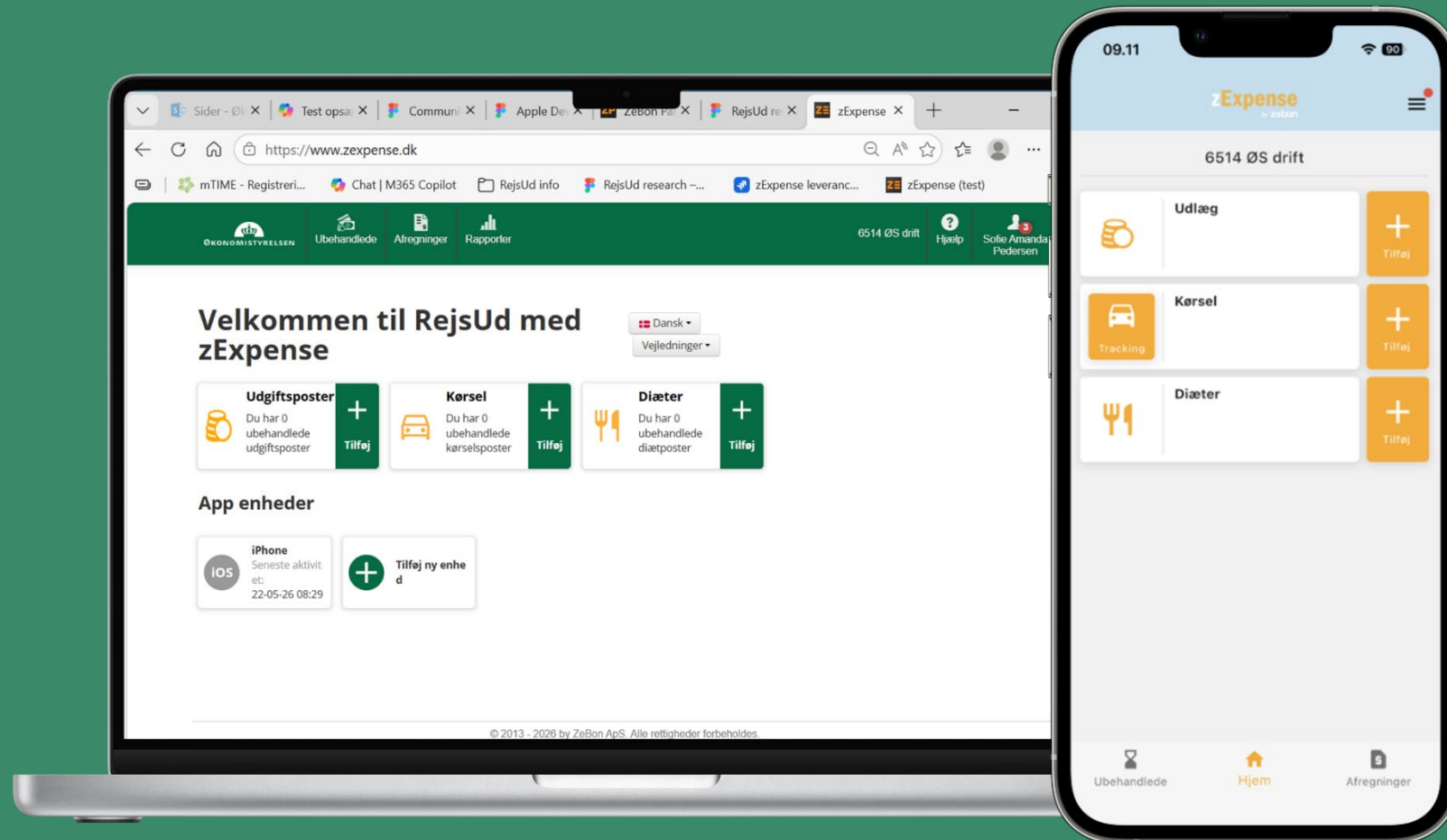
zExpense/RejsUd3 og Business Central

v. Sofie Winther og Klaus Østergård Jensen fra Økonomistyrelsen samt Heinrich Sigsgaard



RejsUd med zExpense

Statens fælles digitale løsning til rejse- og udlægsafregning



Implementeres løbende i statslige institutioner frem mod september 2027

RejsUd med zExpense – en velafprøvet standardløsning



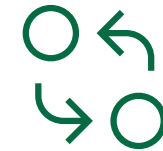
Standardløsning

- **Tilpasses vores behov** uden at blive special bygget fra bunden
- Anvendes i dag af:
 - **604.000** brugere
 - **2.200** virksomheder
 - **76** lande



God erfaring fra lignende institutioner

- Anvendes allerede hos bl.a. **Folketinget og SDU**
- Deres feedback:
 - **nemt at bruge**
 - **høj brugertilfredshed**

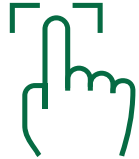


Tæt samarbejde med leverandøren

- Arbejder **agilt og hurtigt**
- Feedback omsættes **løbende**
- Kort vej fra **behov til forbedring**

Det her er mere end et systemskifte

Det bliver nemmere at gøre det rigtige i praksis



Rejse- og udlægsafregning er allerede en vigtigt digital løsning i staten
→ *skaber kontrol, sporbarhed og fælles processer*



Vores fokus har ikke kun været at erstatte den tidligere løsning
→ *men at skabe en bedre og mere brugervenlig løsning*



RejsUd med zExpense har større fokus på app og enkel håndtering
→ *så brugerne kan registrere hurtigt og korrekt i praksis*

Hvad har vi taget højde for med den nye løsning?

Brugerne i staten

Ca. 100.000 brugere

- Mange brugere anvender løsningen få gange om året
- Typisk i forbindelse med enkelte udlæg eller rejser
- Det skal derfor være nemt at komme i gang – hver gang

Udfordringer i dag

8.000 besvarelser (BTU-RejsUd2)

- Opleves som uoverskueligt
- For mange trin i processen
- Svær at bruge for lejlighedsvis brugere

Nogle af de vigtigste gevinster



Nyt design både på web/app → bedre overblik og færre trin



OCR teknologi i appen → hurtigere registrering af udlægsposter



Digitale kvitteringer → følger automatisk med fra køb på firmakort



Automatch (CWT) → fakturaer kommer direkte ind i løsningen

Sådan ser det ud i praksis

Eksempel: Opret afregning og
tilføj et udlæg i appen

Enkelt, nemt og overskueligt



Implementeringen kræver ledelsesmæssig forankring

Forandring i organisationen

- En ny løsning skal indarbejdes i daglig drift
- Det kræver forankring at tage en løsningen i brug
- Husk på – det vil tage tid

Ledelsens rolle

- Sæt retning og prioritér implementeringen
- Gør det tydeligt lokalt, at løsningen skal bruges
- Følg op på om løsningen faktisk bliver taget i brug

Understøttelse og næste skridt

- Der kommunikeres til direktions og afdelingschefer
- Organisationerne vil høre fra deres projektkoordinatorer
- Mere information på:
Informationsmøde 24. juni – RejsUd med zExpense

Implementering af RejsUd med zExpense

På oplægget d. 16. juni var information om selve bølgeimplementeringen bevidst meget sparsom. Dette skyldes, at økonomichefer er indkaldt til et særskilt informationsmøde herom d. 24. juni.

Da der efter oplægget kom en del spørgsmål til udrulningen, vil vi gerne tilføje, at I naturligvis vil modtage meget mere information, når jeres bølge nærmer sig.

Indtil da kan I læse mere om løsningen og finde bølgeplanen på [Økonomistyrelsens hjemmeside](#).

Agenda

Implementering af RejsUd3

Opgradering af Navision Stat

- Hvorfor opgraderer vi?
- Projektet
 - leverancen
 - tidsplan
 - nye muligheder
- Opgraderingen
 - forretningsmæssigt set

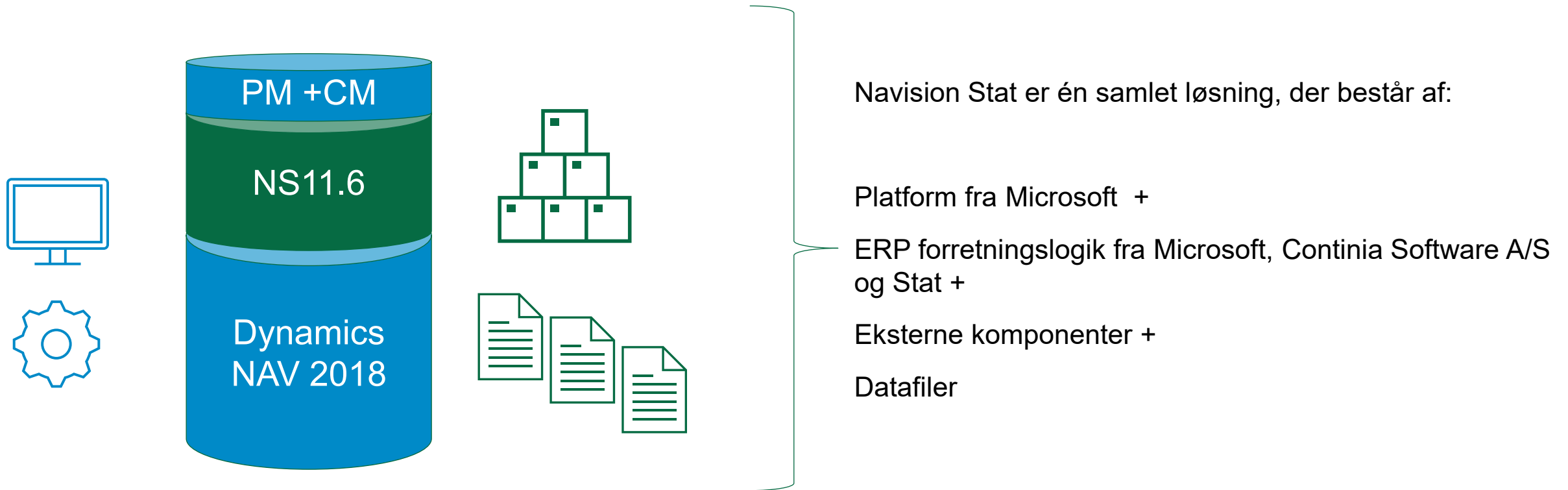
Hvad er Navision Stat – forretningsmæssigt set

NS11.6

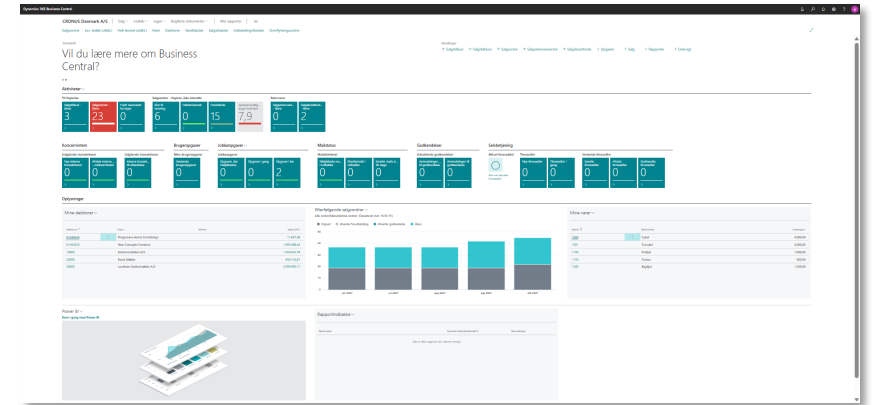
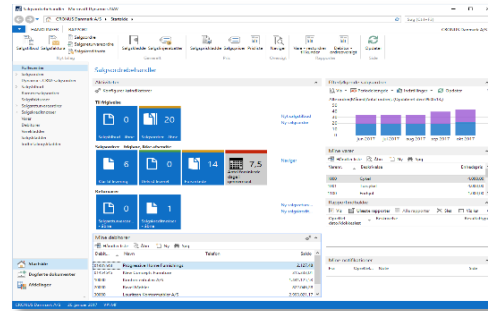
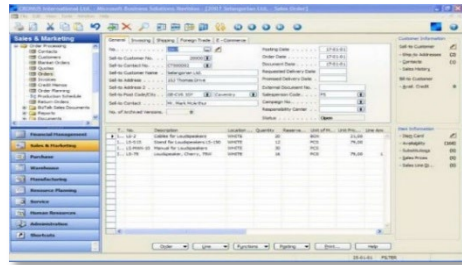
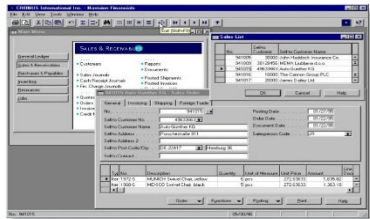
1. Central statslig styring	1.1 Håndtering af statslige regnskabsregler	1.1.1 Overholdelse af den statslige periodestyring																				
		1.1.2 Sikring af sporbarhed til finanslostrukturen																				
		1.1.3 Håndtering af de statslige krav til årsafslutning																				
	1.2 Sikre sammenhæng med de centrale fællesstatslige systemer	1.2.1 Sikre overensstemmelse med fællesstatslig stamdata	1.2.2 Mulighed for aflevering af finanstransaktioner til statregnskab																			
2. Økonomistyring	2.1 Mulighed for beholdningsafstemning af finanskonti	2.1.1 Sikre korrekt udligning af poster	2.1.2 Styling af kontoansvarlige																			
		2.2 Effektiv konteringshjælp	2.3.1 Administration og bogføringskontrol af styringsobjekter	2.3.2 Administration af og kontering vha. aliasværdier																		
	2.3 Automatiseret regnskabsregistrering af lønforbrug	2.3.1 Mulighed for mapping mellem lønsstruktur og regnskabstruktur																				
		2.6 Mulighed for fordeling af udgifter ud fra ressourceforbrug	2.6.1 Udgiftsfordeling	2.6.2 Momsafregning																		
	2.7 Korrekt afregning af moms		2.7.2 Ompostning af moms	2.7.3 Afstemning af moms																		
	3. Likviditetsstyring		3.1 Sikker og effektiv udbetaling	3.1.1 Håndtering af betalingsflow til SKB	3.1.2 Håndtering af betalingsflow til Nemkonto	3.1.3 Sikring af overholdelse af prokura grænser og funktionsadskillelse	3.1.4 Mulighed for effektiv betalingskontrol															
3.2 Effektiv bankkontoafstemning		3.2.1 Automatiseret indlæsning af kontoudtog		3.2.2 Avanceret fremsagning og udligning af betalings- og debitorposter	4.1.1 Klassificering af anlægstyper for bedre styring																	
		4.1 Effektiv administration af anlæg		4.1.2 Mulighed for at beregne fremtidig driftspåvirkning af aktivmasse																		
4.4 Automatiseret håndtering af donerede anlæg			4.4.1 Automatisering af driftsneutralisering																			
5. Kreditoradministration og køb	5.1 Mulighed for særlig styring og administration af rejsekreditorer	5.1.1 Mulighed for særlig identifikation og behandling af kreditorer der anvendes til RejsUd		5.1.2 Øget fokus ved udbetaling af rejsegodtgørelser og udlæg																		
		5.2 Avanceret styring af kreditors betalingsoplysninger	5.2.1 Registrering af betalingsoplysninger	5.2.2 Kobling til betalingsmetode	5.3.1 Direkte opslag fra kreditor kort																	
	5.3 Mulighed for CVR opslag og datavask		5.3.2 Vising af resultater	5.3.3 Opdatering af stamdata fra CVR data	5.4.1 Elektronisk arkiv	5.4.2 Afæftning af konteringsdokument	5.4.3 Indbakker til behandling af bilag	5.4.4 Entydig identifikation af kreditor	5.4.5 Afregningskontrol	5.4.6 XML mapping	5.4.7 Fejlhåndtering og logning	6.1.1 Let opsætning af abonnemeter	6.1.2 Automatisering af abonnementsfakturering	6.1.3 Kontrolrapporter	6.2.1 Opsætning af opkrævningsmodul	6.2.2 Administration af opkrævningsaftaler	6.2.3 Håndtering af mailadviseringer	6.2.4 Administration af opkrævningskabeloner	6.3.1 Udvikelse af rykkerlogik	6.3.2 Udligning af debitorposter	6.4.1 Afsendelse via e-mail	6.4.2 Afsendelse via Digital Post
		5.4 Fuldstændig understøttelse af elektronisk fakturering for køb	5.4.1 Elektronisk arkiv		5.4.2 Afæftning af konteringsdokument	5.4.3 Indbakker til behandling af bilag	5.4.4 Entydig identifikation af kreditor	5.4.5 Afregningskontrol	5.4.6 XML mapping	5.4.7 Fejlhåndtering og logning	6.1.1 Let opsætning af abonnemeter	6.1.2 Automatisering af abonnementsfakturering	6.1.3 Kontrolrapporter	6.2.1 Opsætning af opkrævningsmodul	6.2.2 Administration af opkrævningsaftaler	6.2.3 Håndtering af mailadviseringer	6.2.4 Administration af opkrævningskabeloner	6.3.1 Udvikelse af rykkerlogik	6.3.2 Udligning af debitorposter	6.4.1 Afsendelse via e-mail	6.4.2 Afsendelse via Digital Post	6.4.3 Kontrol af Digitalpost opsætning
	6.1 Komplet abonnementsstyring for tilbagevendende salg		6.1.1 Let opsætning af abonnemeter		6.1.2 Automatisering af abonnementsfakturering	6.1.3 Kontrolrapporter	6.2.1 Opsætning af opkrævningsmodul	6.2.2 Administration af opkrævningsaftaler	6.2.3 Håndtering af mailadviseringer	6.2.4 Administration af opkrævningskabeloner	6.3.1 Udvikelse af rykkerlogik	6.3.2 Udligning af debitorposter	6.4.1 Afsendelse via e-mail	6.4.2 Afsendelse via Digital Post	6.4.3 Kontrol af Digitalpost opsætning							
		6.2 Understøttelse af Betalings Service (Nets)	6.2.1 Opsætning af opkrævningsmodul		6.2.2 Administration af opkrævningsaftaler	6.2.3 Håndtering af mailadviseringer	6.2.4 Administration af opkrævningskabeloner	6.3.1 Udvikelse af rykkerlogik	6.3.2 Udligning af debitorposter	6.4.1 Afsendelse via e-mail	6.4.2 Afsendelse via Digital Post	6.4.3 Kontrol af Digitalpost opsætning										
	6.3 Gældsinndrivelse (PSRM)		6.3.1 Udvikelse af rykkerlogik		6.3.2 Udligning af debitorposter	6.4.1 Afsendelse via e-mail	6.4.2 Afsendelse via Digital Post	6.4.3 Kontrol af Digitalpost opsætning														
		6.4 Understøttelse af forskellige metoder til bilagsafsendelse	6.4.1 Afsendelse via e-mail		6.4.2 Afsendelse via Digital Post	6.4.3 Kontrol af Digitalpost opsætning																
	6.5 Understøttelse af indenlandsk elektronisk fakturering for salg		6.5.1 Understøttelse af indenlandsk elektronisk fakturering for salg																			

7. Workflow	7.1 Understøtte arbejdsprocesser mellem institutioner og Statens Administration f. opgavesplitting	7.1 Bestillingsblanketter	7.2 Bestillingflow	7.3 Adviseringer																																											
		7.2 Godkendelsesworkflow	7.2.1 Godkendelsesworkflow	8.1.1 Udvædede sagsoplysninger																																											
		8.1 Udvædede sagsoplysninger	8.2 Medfinansiering	8.2.1 Beregningsalgoritme til medfinansiering af projekter	8.3.1 Beregningsalgoritme til beregning af overhead																																										
8. Sagsstyring/Projektstyring	8.3 Overheadberegninger	8.4 Sagsbudget	8.4.1 Registrering af sagsbudgetter	8.5.1 Håndtering af prioritering af forslagsdimensioner for sagsopgaver																																											
		8.5 Udvædet styring af forslagsdimensioner for sagsopgaver	10.1.1 Understøttelse af lønnummerstrukturen	10.1.2 Automatiseret oprettelse af medarbejdere og tilknytning til lønnumre	10.1.3 Automatiseret indlæsning af lønforbrug pr. medarbejder	10.2.1 Understøttelse af arbejdet med udviklingsplaner	10.2.2 Tjeklister til understøttelse af interne arbejdsprocesser	10.2.3 Samtaler	10.2.4 Karriereveje	10.2.5 Udviklingsamtaler	11.1.1 Tilpasning af referenceimplementering fra ERST	11.2.1 Opsætning af CIP integrationen	11.2.2 Mulighed for at hente og sende filer til partneraftaler	11.3.1 Opsætning af DP integrationen	11.3.2 Afsendelse af bilag	11.3.3 Håndtering af retursvar/status	11.3.4 Masseafsendelse af bilag	11.4.1 Opsætning af PSRM integrationen	11.4.2 Afsendelse af gældsposter	11.5.1 Opsætning af datastrømme	11.5.2 Webservice kommunikation	11.5.3 Indbakker til behandling af indgående data	11.5.4 Fejlhåndtering	11.5.5 Logning af indgående data	11.5.6 Editeringsspærning	11.5.7 Mulighed for Excel integration	11.5.8 Mulighed for sFTP integration	11.5.9 Aktivisering af data til udlæsning	11.6.1 Opsætning af datastrømme	11.6.2 Afsendelse af data til partneraftale	12.1.1 funktionalitet til logning af alle superhændlinger	12.1.2 Rapportering på logposter	12.1.3 Mailafsendelse af logposter	12.2.1 Håndtering af obligatorisk logning	12.3.1 Oversigt over udbetalinger herunder modtager, godkendere og afvigelse	12.4.1 Udsøgning af data	12.4.2 Værktøj til sletning af data	12.5.1 Brugerhistorik	12.5.2 Rapportering	13.1.1 Registrering af opgraderingspakker	13.1.2 Guide til gennemførelse af opgradering	13.1.3 Kontrol af korrekt opgradering	14.1.1 Opbygning af rapporteringsstrukturen	15.1.1 Overvågningservice af opgavekøer	16.1.1 Support rollecenter	16.1.2 STAR rapport	16.1.3 Mulighed for vising af alle tabeldata
		10.1 Fuldstændig integration med Statens Lønsystem	10.2 Udvædet funktionalitet til administration af HR opgaver	11.1 eDelivery (SDI)	11.2 CIP	11.3 Digitalpost	11.4 Gældsinddrivelse (PSRM)	11.5 Generisk integration (GIS)	11.6 Central integration (CIS)	12.1 Sporbarhed over handlinger foretaget med privilegerede rettigheder	12.2 Sikkeret logning af ændringer af særlig kritisk data	12.3 Samlet udbetalingskontrol og sporing	12.4 Funktionalitet til sletning af persondata på tværs af moduler	12.5 Brugerstyring	13.1 Guided hjælp til opgradering af løsningen (VMS)	14.1 Statslige kontoskemaer	15.1 Automatiseret overvågning og administration af schedulerede opgaver	16.1 Funktionalitet til mere effektiv support																													
10. Personalemødel	10.2 Udvædet funktionalitet til administration af HR opgaver	11.1 eDelivery (SDI)	11.2 CIP	11.3 Digitalpost	11.4 Gældsinddrivelse (PSRM)	11.5 Generisk integration (GIS)	11.6 Central integration (CIS)	12.1 Sporbarhed over handlinger foretaget med privilegerede rettigheder	12.2 Sikkeret logning af ændringer af særlig kritisk data	12.3 Samlet udbetalingskontrol og sporing	12.4 Funktionalitet til sletning af persondata på tværs af moduler	12.5 Brugerstyring	13.1 Guided hjælp til opgradering af løsningen (VMS)	14.1 Statslige kontoskemaer	15.1 Automatiseret overvågning og administration af schedulerede opgaver	16.1 Funktionalitet til mere effektiv support																															
		11. Integrationer	11.5 Generisk integration (GIS)	11.1 eDelivery (SDI)	11.2 CIP	11.3 Digitalpost	11.4 Gældsinddrivelse (PSRM)	11.5 Generisk integration (GIS)	11.6 Central integration (CIS)	12.1 Sporbarhed over handlinger foretaget med privilegerede rettigheder	12.2 Sikkeret logning af ændringer af særlig kritisk data	12.3 Samlet udbetalingskontrol og sporing	12.4 Funktionalitet til sletning af persondata på tværs af moduler	12.5 Brugerstyring	13.1 Guided hjælp til opgradering af løsningen (VMS)	14.1 Statslige kontoskemaer	15.1 Automatiseret overvågning og administration af schedulerede opgaver	16.1 Funktionalitet til mere effektiv support																													
				12. Sikkerhed og logning	12.3 Samlet udbetalingskontrol og sporing	12.1 Sporbarhed over handlinger foretaget med privilegerede rettigheder	12.2 Sikkeret logning af ændringer af særlig kritisk data	12.3 Samlet udbetalingskontrol og sporing	12.4 Funktionalitet til sletning af persondata på tværs af moduler	12.5 Brugerstyring	13.1 Guided hjælp til opgradering af løsningen (VMS)	14.1 Statslige kontoskemaer	15.1 Automatiseret overvågning og administration af schedulerede opgaver	16.1 Funktionalitet til mere effektiv support																																	
						13. Opgradering og versionsstyring	13.1 Guided hjælp til opgradering af løsningen (VMS)	14.1 Statslige kontoskemaer	15.1 Automatiseret overvågning og administration af schedulerede opgaver	16.1 Funktionalitet til mere effektiv support																																					
14. Rapportering & Datakvalitet	14.1 Statslige kontoskemaer	15.1 Automatiseret overvågning og administration af schedulerede opgaver	16.1 Funktionalitet til mere effektiv support																																												
		15. Generelt effektivisering og automatisering	15.1 Automatiseret overvågning og administration af schedulerede opgaver	16.1 Funktionalitet til mere effektiv support																																											
16. Administration	16.1 Funktionalitet til mere effektiv support	15.1 Automatiseret overvågning og administration af schedulerede opgaver	16.1 Funktionalitet til mere effektiv support																																												
		15.1 Automatiseret overvågning og administration af schedulerede opgaver	16.1 Funktionalitet til mere effektiv support																																												

Hvad er Navision Stat – teknisk set



Projektet - løft til ny platform



Udløb af support



Gevinster for brugerne



Teknologiske fordele



Accelereret applikationsudvikling



Outdated marked



Samme arkitektur og licensering

Nye muligheder for slutbrugere (udvalgte)



Ny moderne webklient med mange nye muligheder for visninger og tilpasninger



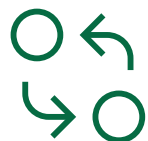
Avancerede muligheder for dataanalyse direkte i klienten



Avanceret søgning i både funktionalitet og data



Flere muligheder for styring af dimensionskontering

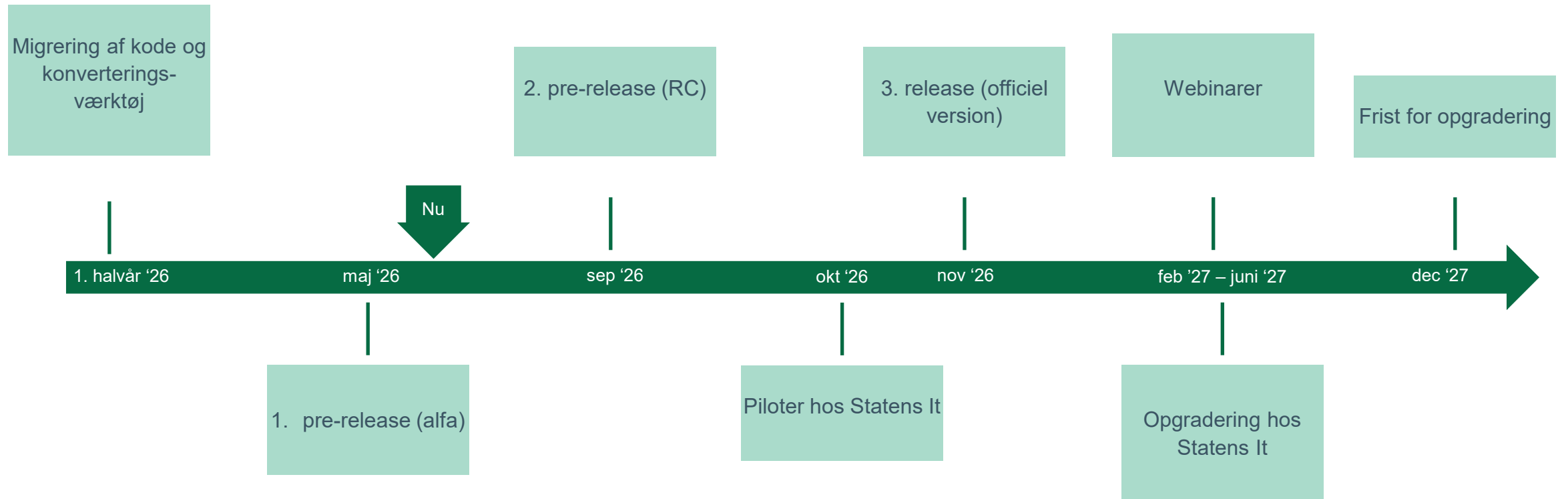


Muligheder for automatisering af gentagne opgaver direkte i klienten



Automatisk datavalidering direkte ved indtastning

Tidslinje/procesplan



Perspektiver for AI

Agent assisteret udvikling til:

- Kvalitetssikring af krav
- Forslag til udvikling
- Rettelser af fejl i test
- Udarbejdelse af automatiserede tests

Assisteret økonomistyring og insights

- Kontrolleret adgang til dataområder
- Styring af læse, oprette, ændring og slette muligheder
- Arbejde gennem "normal dialog" med systemet

"Afstem bankerne og send poster hvor der tvivl til fællespostkassen"

"Kontroller alle anlægsposteringer det seneste kvartal, for compliance op mod retningslinjerne i ØAV'en"

"Dan en grafisk oversigt over hvor mange udbetalinger der foregik over Nemkonto, fordelt på kreditor og sorteret efter betalingsmetode"

Processen – forretningsmæssigt set

Forretning – hos SIT* og SAM

- Orienter sig om opgraderingsplan på oes.dk (1-2 nededage)
 - Alle NS brugere bør deltage på ØS webinarer umiddelbart op til opgraderingen
 - LDV og BAM opgraderes samtidig
 - Sikre i samarbejde med SAM at alle "showstopper" er håndteret (betalinger, ventende bilag, DDI bestillinger m.m.)
-
- Fagsystemer via GIS skal ikke ændres
 - Hold sig orienteret på oes.dk

A close-up photograph of a person's hands holding a gold iPhone. The person is wearing a light blue button-down shirt and a watch with a white face and dark strap. The background is blurred, showing what appears to be a wooden table.

Jakob Konstantin Flink - jkh@oes.dk

Pause – 10.35 - 10.50



Staten som betaler

v/ Heinrich Sigsgaard og Lars Sejer Nielsen samt Charlotte Svenningsen fra Sundhedsstyrelsen



Baggrund

Rigsrevisionens rapport fra december 2024

- [Beretning om statens betalingsadfærd](#)
- Utilfredsstillende, at 139.238 fakturaer blev betalt for sent i 2023 – staten har betalt 4,3 mio. i morarenter
- Rigsrevisionen ”normaliserer” betalingsfrist på 30 dage for alle fakturaer
- Kun private leverandørfakturaer er omfattet i rapporten

Statens Administrations egen rapport

- Medio 2024 færdigudvikledes egen Power BI-rapport med formålet at belyse behandlingstider og overholdelse af betalingsfrister
- Rapporten regner i arbejdsdage
- Omfatter alle leverandørfakturaer fra offentlige og private leverandører
- Process Mining er nu en mulighed for området

Rettidig betaling - Oversigt

Ar

2026

Ministerområde

Alle



Gns dage til sendt til bank

1,7

Sidste år: 1,8 (-7.08 %)

Betaling ift forfald

1,9

Sidste år: 1,1 (+74.81 %)

Gns. dage i SAM til Betalt

4,9

Sidste år: 4,9 (-0.63 %)

Gns. liggedage hos kunde

9,9

Sidste år: 11,2 (-11.74 %)

Antal bilag

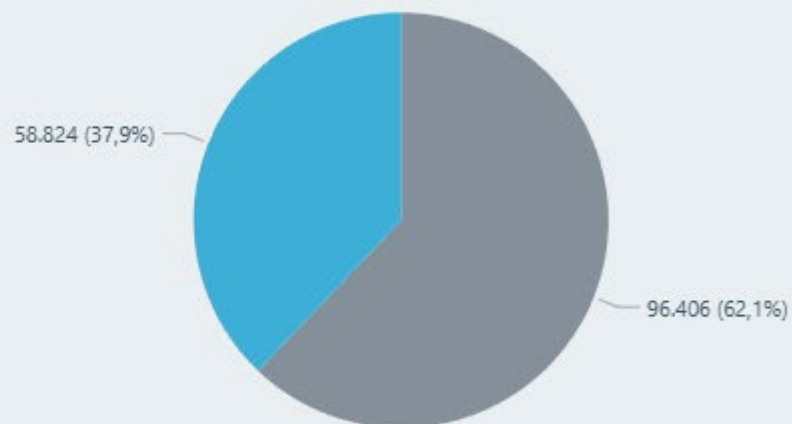
155.230

Sidste år: 486.435

Alle betalinger

Fordelt på rettidighed

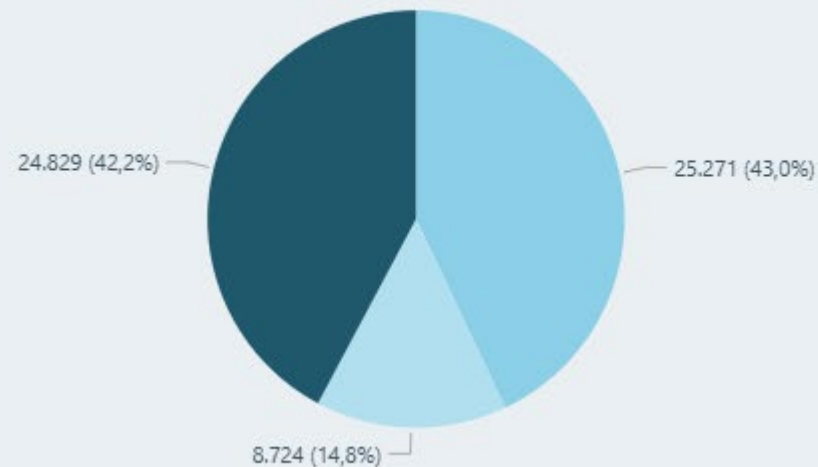
Status ● Rettidigt betalt ● Ikke rettidigt betalt



Ikke rettidige betalinger

Fordelt på modtagelsestidspunkt i SAM

● Mindst 2 dage før forfald ● Mindre end 2 dage før forfald ● Efter forfald



KPI-Overstigt

År

2026

Ministerområde

Alle



Alle betalte



Gns dage til sendt til bank

1,7[✓]

Sidste år: 1,8 (-7.08 %)

Betaling ift forfald

1,9[✓]

Sidste år: 1,1 (+74.81 %)

Gns. dage i SAM til Betalt

4,9[✓]

Sidste år: 4,9 (-0.63 %)

Gns. liggedage hos kunde

9,9[✓]

Sidste år: 11,2 (-11.74 %)

Antal bilag

155.230

Sidste år: 486.435

Rettidigt betalte



Gns dage til sendt til bank

1,7[✓]

Sidste år: 1,8 (-4.8 %)

Betaling ift forfald

8,5[✓]

Sidste år: 8,4 (+1.08 %)

Gns. dage i SAM til Betalt

3,7[✓]

Sidste år: 3,9 (-4.68 %)

Gns. liggedage hos kunde

7,0[✓]

Sidste år: 7,4 (-4.68 %)

Antal bilag

96.406

Sidste år: 293.492

Ikke rettidigt betalte



Gns dage til sendt til bank

1,6[✓]

Sidste år: 1,8 (-10.81 %)

Betaling ift forfald

-8,9[✓]

Sidste år: -10,1 (+11.49 %)

Gns. dage i SAM til Betalt

6,9[!]

Sidste år: 6,5 (+5.36 %)

Gns. liggedage hos kunde

14,5[✓]

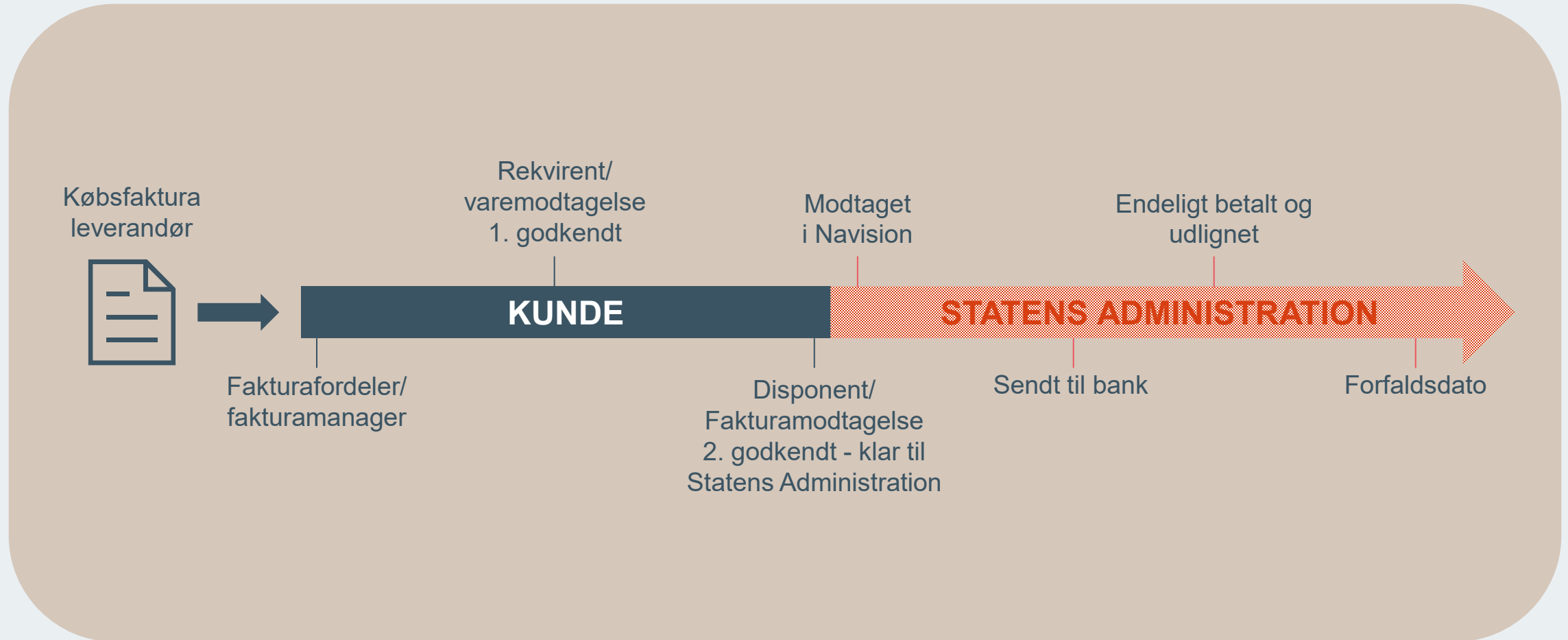
Sidste år: 17,0 (-14.44 %)

Antal bilag

58.824

Sidste år: 192.943

Fakturaens procesrejse



Process mining

Udvikling i flow,
når man udvider
antallet af
varianter og bilag



Statens Administration tilbyder en række services, der kan hjælpe jer i gang

Opsætning

Drift og support

Videreudvikling

Undervisning

Daglig brug

Servicebeskrivelse

Om Process Mining

Process Mining muliggør datadrevet analyse af processer og dets varianter.

Process Mining muliggør afdækning, analyse og forbedring af processer baseret på faktiske hændelser.

Analyseformen er alene baseret på systemdata.

Opgavesplit

Fordeling af ansvarsområder, herunder prioritering og tilknytning af de rette ressourcer.

Ydelsen

Arbejdsformen vil være en opstarts-workshop, hvor der blandet andet vil være en forventningsafstemning. Opfulgt af workshops eller møder efter behov.

Ydelsen omfatter undervisning af for eksempel procesekspert eller proceskonsulent hos kunden.

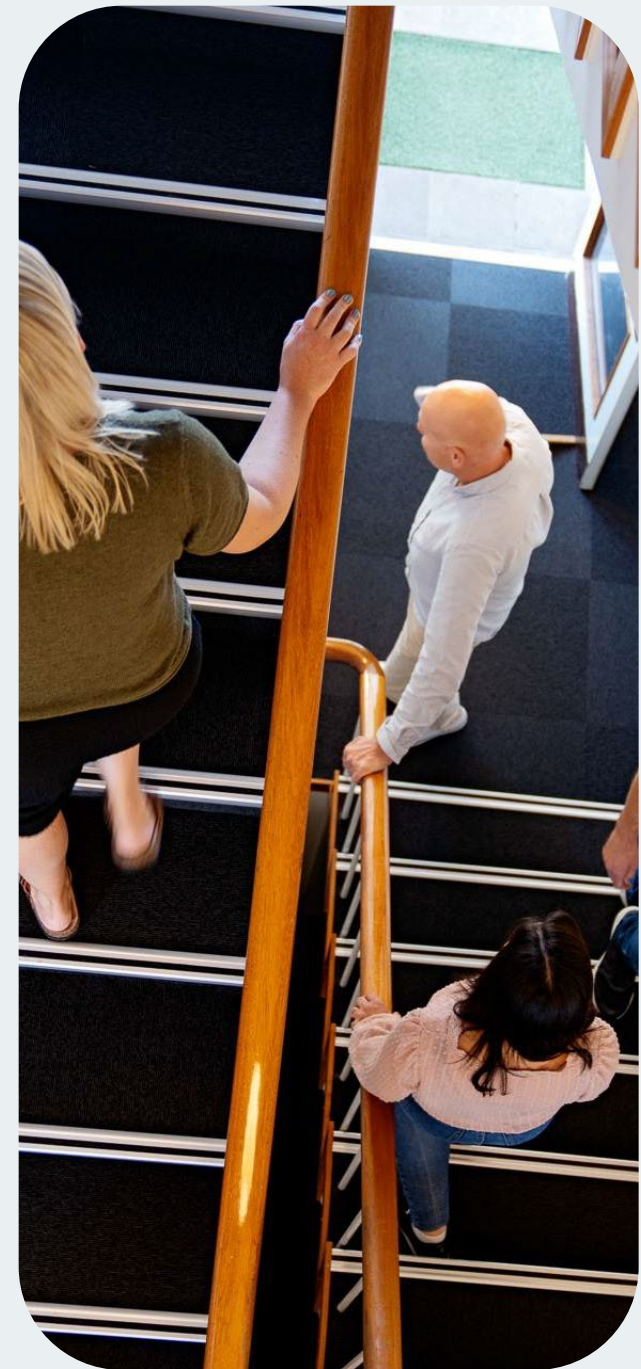
Mulighed for løbende eller ad hoc-opdatering.

Pris

Ydelsen tilbydes som IDV-ydelse efter gældende satser i Statens Administrations prisfolder.

Hvorfor benytte Process Mining?

v/ Charlotte Svenningsen fra Sundhedsstyrelsen, Koncernregnskab



Hvordan klarede SUM sig i Rigsrevisionens beretning om statens betalingsadfærd fra 2024?

For sent betalte fakturaer i 2023

Ministerie	Andel fakturaer, der er betalt for sent
	24 %
Forsvarsministeriet	17 %
Indenrigs- og Sundhedsministeriet	15 %
Digitaliserings- og Ligestillingsministeriet	14 %
Børne- og Undervisningsministeriet	13 %
Klima-, Energi- og Forsyningsministeriet	12 %
By-, Land- og Kirkeministeriet	11 %
Økonomiministeriet	11 %
Ministeriet for Fødevarer, Landbrug og Fiskeri	11 %
Skatteministeriet	10 %
Udenrigsministeriet	10 %
Erhvervsministeriet	10 %
Udlændinge- og Integrationsministeriet	9 %
Finansministeriet	9 %
Kulturministeriet	7 %
Uddannelses- og Forskningsministeriet	7 %
Miljøministeriet	7 %
Transportministeriet	5 %
Justitsministeriet	5 %
Social-, Bolig- og Ældreministeriet	5 %
Beskæftigelsesministeriet	5 %
Statsministeriet	2 %

Det er ikke alle topplaceringer, man er lige stolt af ...



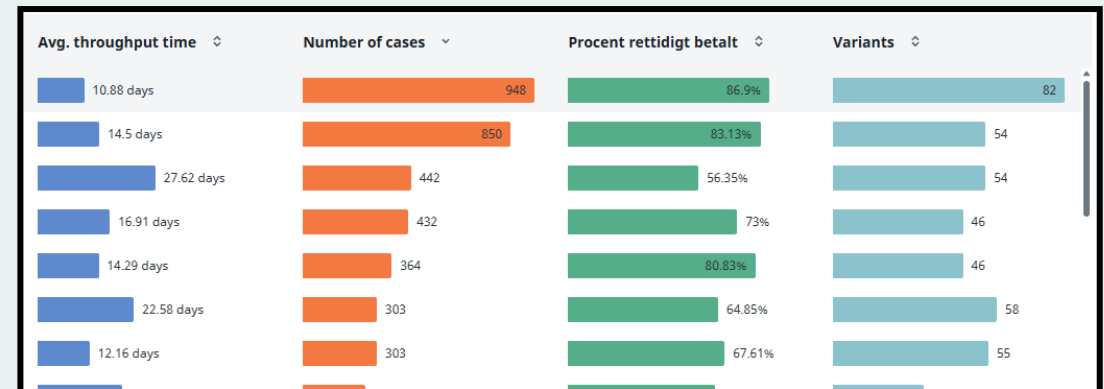
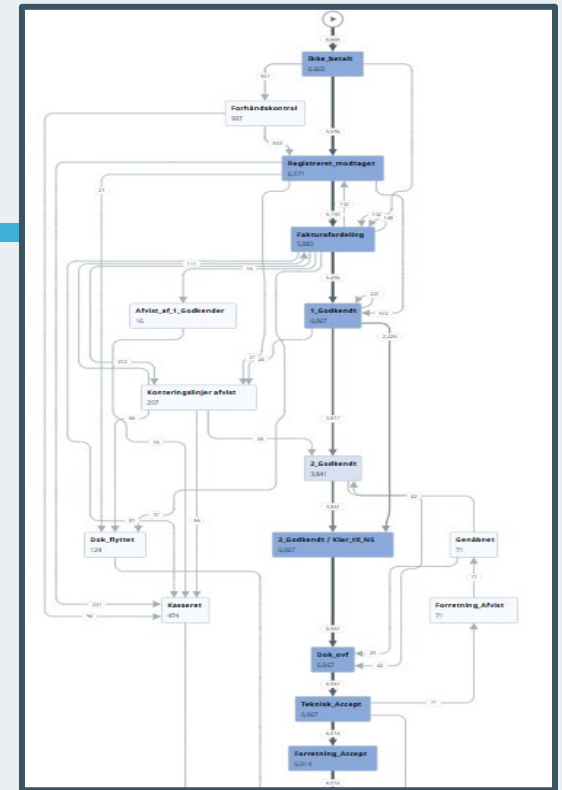
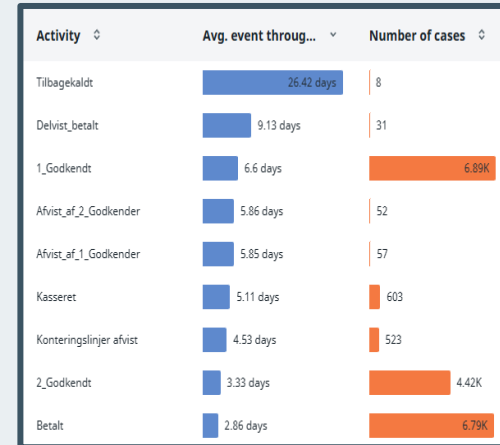
Hvad gjorde SUM som opfølgning på rapporten fra Rigsrevisionen?

- Orientering på tværs af hele ministerområdet
- Forsøg på adfærdsændringer hos relevante medarbejdere
- Løbende opfølgninger på både koncern- og virksomhedsniveau



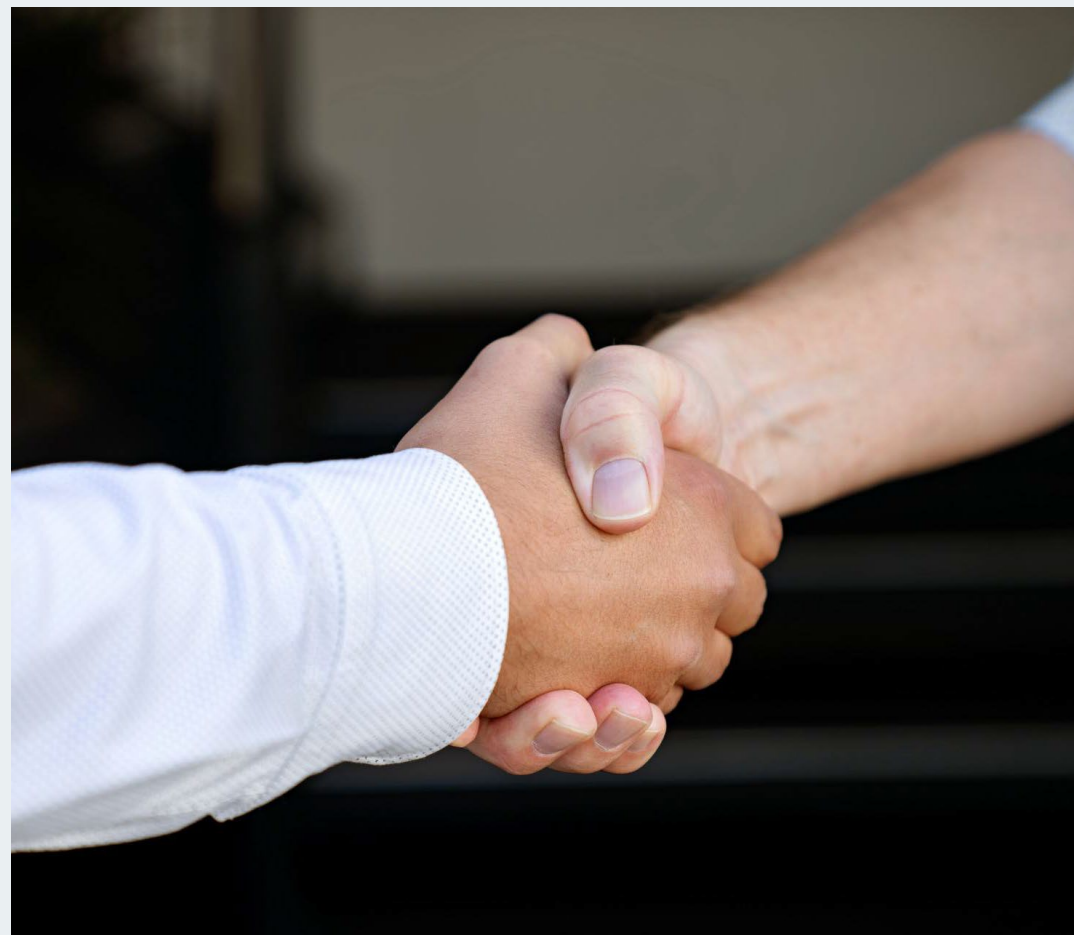
Hvorfor valgte vi Process Mining?

- Ønske fra økonomicheferne om at kunne gå dybere
- Ønske om et hurtigt overblik og med minimal manuel bearbejdning af data
- Statens Administration havde tidligere præsenteret deres Process Mining



Hvad har det krævet af os?

- Tid til indgåelse af aftaler samt workshops med fokus på korrekthed af data, brug af systemet samt ønsker til nye visninger
- To virksomheder ca. 100.000 kr. i driftsomkostning
- Efterfølgende egen tid til selv at klikke rundt i app'en og lære den at kende



Hvad har vi fået ud af det?

- Indsigt i fakturaens vej igennem systemet
- Dårlig betalingsadfærd skyldes sjældent langsom behandling, men derimod korte betalingsfrister
- Ændret faktureringspraksis fra udvalgte leverandører



Er vi nået i mål?

- Process Mining skal nu udrulles i resten af koncernen
- Ensartet grundlag at arbejde videre med
- Kvartalsvise opfølgninger
- Fokuserede indsatser ved de kontorer, der er dårligst til at behandle deres fakturaer, eller hvor betalingsfristerne er korte



Evaluering af årsafslutningen

v. Lars Sejer Nielsen



Evaluering af årsafslutningen

Overordnet er årsafslutningen forløbet godt

Dog en opmærksomhed på, at enkelte institutioner sender bevillingsafregning flere gange/genåbner.

Hvad arbejder vi videre med?

Statens Administration ser på en smidigere håndtering af bemyndigelseserklæringen.



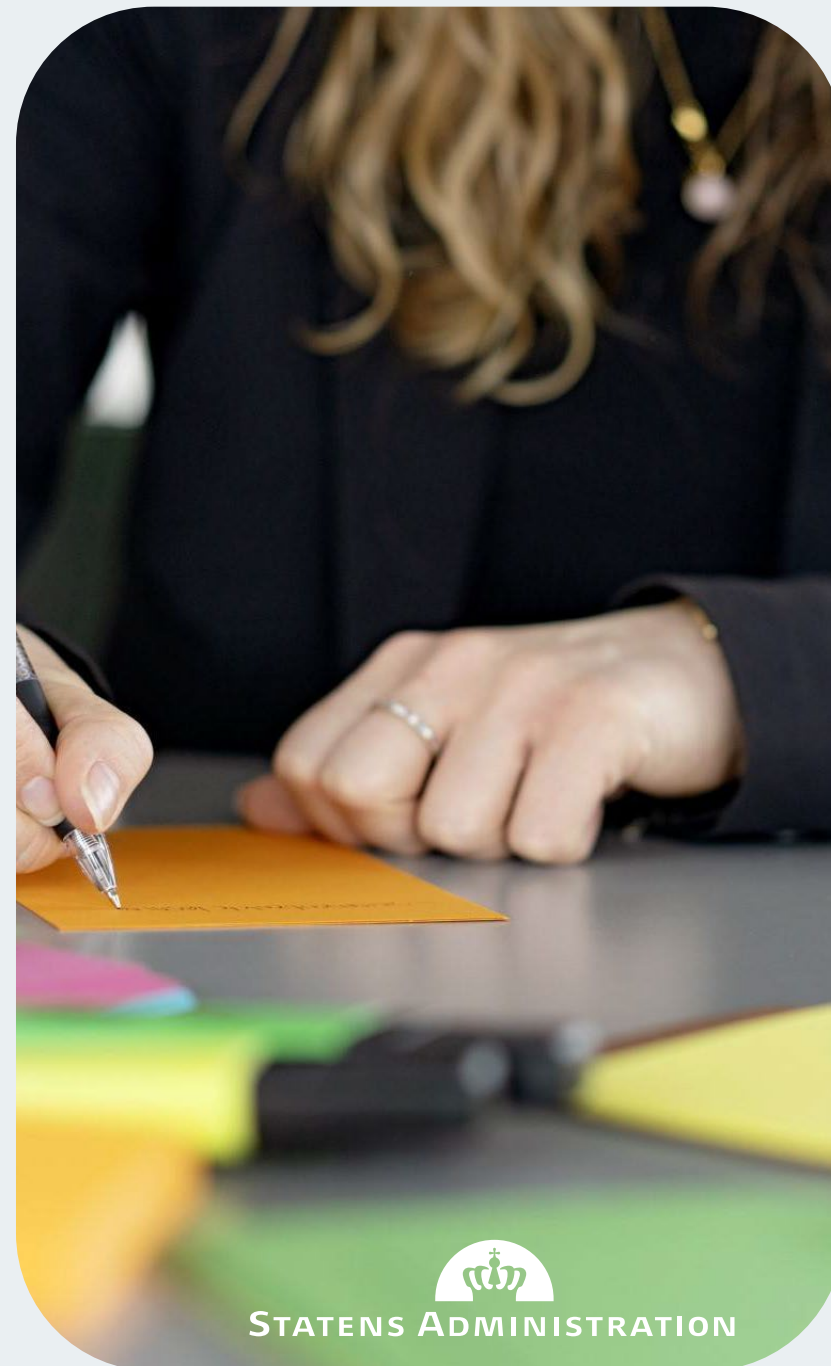
STATENS ADMINISTRATION

Evaluering af årsafslutningen

Vi søger inputs, som vi kan tage med videre

Gå til
www.menti.com

Indtast koden:
6108 9496



Tak for i dag

