

# INTERN FINANSIEL KONTROL

## Vejledning om risikostyring og opbygning af internt kontrolmiljø

Vejledningsydelsen omfatter en introduktion til intern finansiel kontrol og redskaber til anvendelse i forbindelse med kortlægning, analyse og vurdering af det interne kontrolmiljø.

Økonomistyrelsens vejledninger om intern finansiel kontrol i staten stiller krav til kortlægning af interne finansielle kontroller og løbende udførelse af risikovurdering. Denne gennemgang af det interne finansielle kontrolmiljø har til formål at sikre og vedligeholde det eksisterende kontrolmiljø.

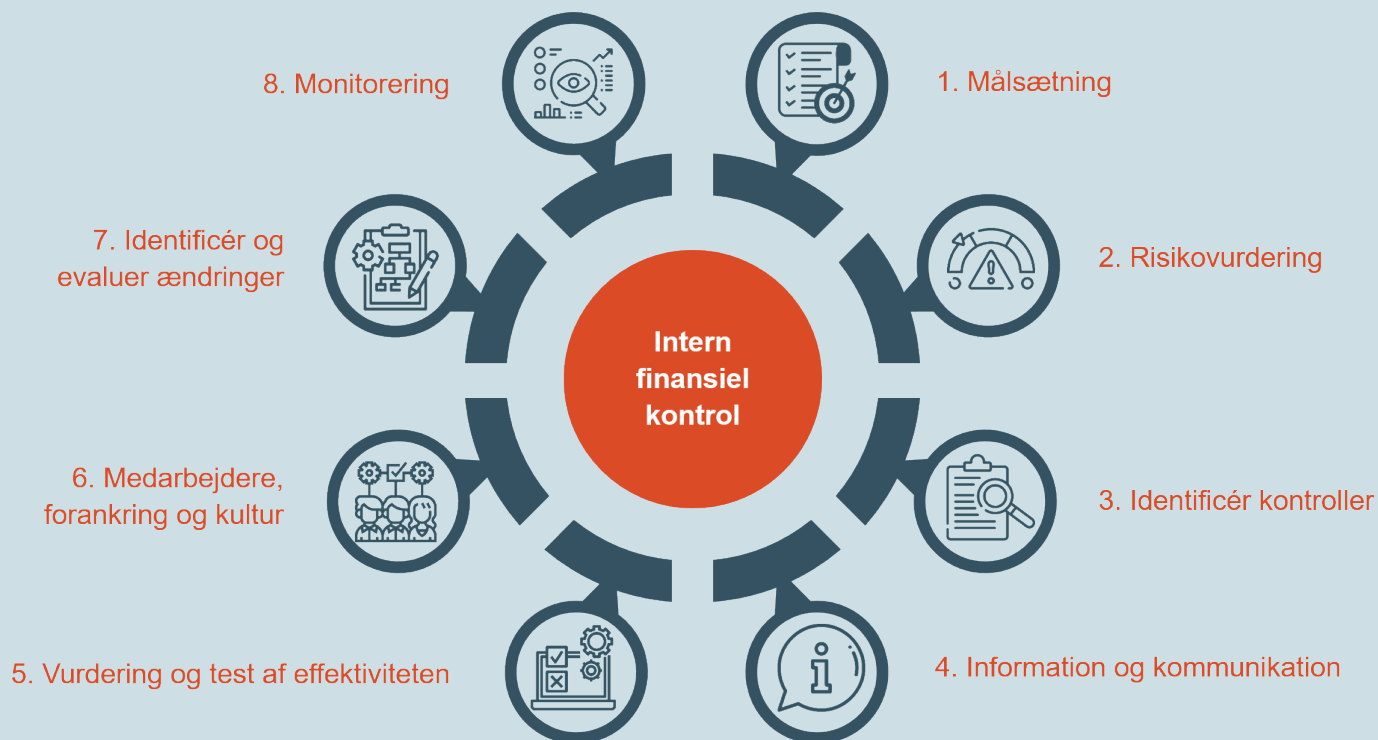
Med ydelsen intern finansiel kontrol tilbyder Statens Administration en ydelse, der understøtter jeres institution med at efterleve kravene, som fremgår af Økonomistyrelsens vejledning. Det gælder blandt andet krav til risikovurdering, sikring af design- og funktionelt effektive kontroller samt

opretholdelse af funktionsadskillelse.

Ydelsen indeholder ligeledes skabeloner til identifikation og vurdering af iboende risici samt gennemgang af Økonomistyrelsens standardskabeloner til kortlægning og opfølgning på de interne finansielle kontroller.

Ydelsen kan dermed hjælpe din institution skridtet videre fra vejledningsmaterialet til implementering i jeres institution, så I selv bliver i stand til at arbejde med finansiel risikostyring og interne kontroller.

## Styringsramme for intern finansiel kontrol



## STANDARD

## UDVIDET

### SERVICEPAKKE A

#### VEJLEDNING OG PRÆSENTATION

- Præsentation af krav i vejledningen herunder krav til risikoanalyse, identifikation af interne kontroller, samt vurdering af designeffektive og funktionelle effektive kontroller.
- Vejledning om organisering af initiativer i vejledningen.
- Skabelon med opstilling af standardrisici for institutionens årsrapport/interne regnskab.
- Scoringsmodel til vurdering af risici.

### SERVICEPAKKE B

#### ONSITE FACILITERING OG SKABELONOPSÆTNING

#### ALT I STANDARD

+

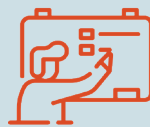
- Assistance til udvælgelse af væsentlige og risikofyldte finansielle forretningsgange.
- Afholdelse af workshops, hvor udvalgte forretningsgange gennemgås med det formål at kortlægge iboende risici og interne kontroller.
- Udformning af standardtekst til regnskabsinstruksen om aktiviteter vedrørende intern finansiell kontrol.
- Løbende sparring og vejledning efter kundens behov i forbindelse med efterfølgende vedligehold af det interne kontrolmiljø.



### FORBEREDELSE

For begge servicepakker gælder det, at forløbet igangsættes med et opstartsmøde. Her gennemgås forventningerne til processen, ligesom jeres modenhed ift. intern finansiell kontrol drøftes.

I modtager herefter forberedelsesmateriale i form af en tjekliste, som I sender udfyldt retur til Statens Administration. På baggrund af jeres indsendte materiale forbereder Statens Administration målrettet vejledning.



### VEJLEDNING

Den målrettede vejledning formidles gennem én eller flere workshops afhængigt af valg af servicepakke.

Afslutningsvis foretages en evaluering.

For Servicepakke B afdækkes behov for yderligere vejledning, som dernæst iværksættes.



### PRIS

Prisen for ydelsen følger Statens Administrations prisfolder, der fremgår af [www.statens-adm.dk](http://www.statens-adm.dk).

Prisen afregnes som IDV-ydelse til konsulenttimepris. Der afsættes ca. 15 timer til Servicepakke A og ca. 50 timer til Servicepakke B.

Køb af vejledningsydelsen påvirker ikke statslige kunders eksterne konsulentbudget.

