



Implementering af RejsUd2

september 2017



MODERNISERINGSSTYRELSEN

DAGSORDEN

1. Status på RejsUd2
2. Implementering
3. Hvad betyder RejsUd2 implementeringen for jer og jeres institution?
4. Hvad skal gøres inden implementering?
5. RejsUd2 contra RejsUd1



Status for projektet

september 2017



MODERNISERINGSSTYRELSEN

SYSTEMET "INDFAK OG REJSUD"

- Kontrakt med Miracle A/S med underliggende systemer fra Ibistic og Tricom.
- RejsUd2 er et nyt modul i det nuværende IndFak og systemet bliver derfor til "IndFak og RejsUd"
- Standardsystem så derfor har vi primært konfigurereret systemet.
- Systemet er konfigureret og ændringer gennemført, så det passer med Moderniseringsstyrelsens Best Practice
- Der vil være delvis fælles administration på tværs af systemets moduler
- RejsUd modulet er tilpasset brug af mobilløsning for den rejsende og godkender
- RejsUd2 er begyndelsen på "IndFak og RejsUd" systemets overgang til HTML5 – ny brugergrænseflade

STATUS PÅ REJSUD2

- 15 institutioner benytter RejsUd2, hvoraf de 5 siden marts 2017
- Omkring 4000 afregninger igennem systemet pt.
- RejsUd-LDV med Navision opgradering fra oktober
- Afventer Rejseplaner, bestillingsmodul og integration til Kørebog



Implementerings forløb

september 2017

TIDSPLAN/MILEPÆLE

- **Pilot drift:** August 2017
- **Opstartsimplementering start:** September 2017
- **Standardimplementering start:** Oktober 2017
- **Alle RejsUd institutioner er efter hovedtidsplanen implementeret:** Juni 2018

PILOTIMPLEMENTERINGSFORLØB

Proces	Procestid	Aktør
Fælles opstartsmøde	1 dag	Modst./Inst.
RejsUd1 og Navision oprydning	2-5 dage	Inst.
Navision kørsel mv.	2-3 dage	Modst. (Inst.)
Udlæsning fra RejsUd1	1 dag	Modst
Indlæsning af opsætningsark mv.	1 dag	Modst.
Opsætnings WS 1	1 dag	Modst./Inst.
Opsætnings WS 2	1 dag	Modst./Inst.
Integrationsopsætning, kontrol mv.	2 dage	Modst.
Opsætnings WS 3	1 dag	Modst./Inst.
Intro for "superbruger"	½ dag	Modst./Inst.
Driftsstart Inst.	1 dag	Inst.
Overdragelse til support og ordinær drift	1 dag	Modst.
Lukning af RejsUd1	1 dag	Modst./Inst.



Hvad betyder RejsUd2 implementeringen for jer og jeres institution?

september 2017



MODERNISERINGSSTYRELSEN

HVAD BETYDER REJSUD2 IMPLEMENTERINGEN FOR LOKAL PROJEKTLEDER, IMPLEMENTØR OG INSTITUTIONEN?

- Intern planlægning af implementering skal klarlægges - Hvem gør hvad hvornår?
- Opstil mål og milepæle (med henblik på forankring)
- Udmeld evt. ændrede RejsUd2 processer (Gap-fit)
- Meld systemskiftet ud i institutionen (til de forskellige roller i RejsUd2 mv.)
- Tjek interne kompetencer



Hvad skal gøres inden implementeringen

september 2017



MODERNISERINGSSTYRELSEN

VALIDERING MV. I REJSUD

Brugere

Kontroller at det kun er aktive medarbejdere som er oprettet og aktive. Alle brugere som ikke er aktive skal "Markeres til sletning"

STI: Adm. modul - Stamdata/Person/Marker til sletning

Kontroller at de aktive brugere har de korrekte rettigheder. Vær især opmærksom på hvem som har administrator rettigheden 9 + flueben i Administrator – gælder det stadig ? Fluebenet kan kun fjernes af Moderniseringsstyrelsens support eller RejsUd2 konsulenterne.

STI: Adm. modul – Stamdata/Person/Personer

Sikre at brugerne er opdateret med e-mail adr. og at det er korrekt

STI: Adm. modul – Stamdata/Person/Personer

NAVISION STAT

Brugere (Personalekreditorer)

Alle brugere der bliver oprettet i RejsUd2 skal også være oprettet i Navision Stat

Personalekreditorer som ikke længere er i brug, skal spærres. Personalekreditorer hvor der ikke har været posteringer på i mere end 5 år, kan slettes

Personalekreditor ændringskørsel

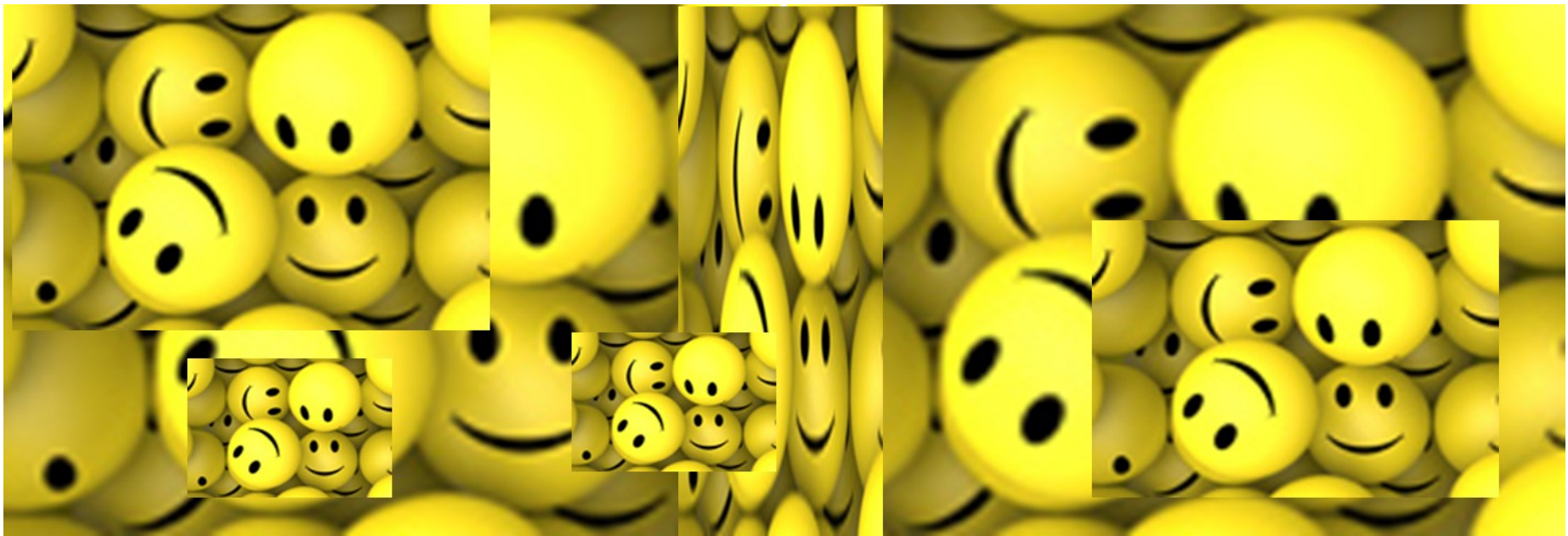
Det er ikke længere tilladt at anvende cpr.nr. som kreditor nr. Moderniseringsstyrelsen vil derfor foretage en kørsel der ændrer evt. cpr.nr nummerering til et fortløbende kreditor nummer fra en nr. serie. Derudover vil det blive sat et flueben ud for Rejsekreditor og felterne vedr. generisk integration blankes

Finanskonti (Udgiftstyper i RejsUd)

Kontroller at de finanskonti der henvises til fra RejsUd er korrekt opsatte i forhold til Momsproduktbogføringsgruppe samt Indkøbskategori (kan nu også fraviges i RejsUd2)

Dimensioner

Alle opsætninger / regler i Navision Stat overføres til RejsUd2 (og IndFak). F.eks. dimensionskombinationer samt opsætning af værdi-bogføring (Tvungen/Samme/Ingen)



RejsUd2 contra RejsUd1

september 2017

REJSUD2 CONTRA REJSUD1

- **Ny hierarkiforståelse**
 - Kontorhierarki
 - Routning på dimension
 - Kombinationshierarki (Kontorhierarki og routning på dimension)
- **Administrationen foregår i samme web-grænseflade som resten af applikationen afvikles i**
- **Ingen support på nyt password til brugerne. Brugeren kan selv bede om nyt**
- **Applikationen kan tilgås enten via en mobiløsning eller via en web-grænseflade**
- **Kørselsafregningen er gjort lettere via integration til Google-Maps og mulighed for automatisk beregning af antal kørte kilometer**

MERE OM REJSUD2

Læs mere om RejsUd2 og implementeringen her:

<http://www.modst.dk/Systemer/RejsUd/RejsUd2>

Tilmeld dig nyhedsbrevet om RejsUd2 her:

<http://www.modst.dk/ServiceMenu/Nyheder/Tilmeld-nyhedsbrev>