

Løntest i SLS

I denne vejledning kan du læse om, hvordan du bruger løntestsystemet i SLS.

Indhold

1. Kvikguide til løntest.....	1
2. Overblik over løntest i SLS	3
3. Inddata i løntest - eller inddata i produktion	4
4. Plukkørsel.....	5
5. Løntestresultat	7

1. Kvikguide til løntest

Denne kvikguide er udarbejdet for at lette din brug af løntestsystemet i SLS.

Der er 2 daglige løntestkørsler i SLS – kl. 11 og kl. 14, dog ikke på lønkørselsdagen – og dagen efter en lønkørsel.

Før løntestkørslerne, skal du:



- Plukke relevante lønnumre fra SLS-Produktion
- Foretage justeringer, nyoprettelser mv. efter behov – i løntestsystemet.

Når du har besluttet hvilke medarbejdere/lønnumre, der er behov for at få afviklet en løntest på, har ved du også hvilke lønnumre du skal plukke fra produktionsmiljøet – og evt. hvilke du skal oprette direkte i løntestsystemet (fx nyansættelser).

NB! Af tekniske årsager skal du altid plukke mindst én person/ét lønnummer fra produktionsmiljøet til Løntestmiljøet, når du har brug for at få gennemført en løntest på en nyoprettelse (nyt register).

Du behøver ikke nødvendigvis at have inddata i Løntest på den person, som du har plukket.

Herefter kan du følge disse trin:

Trin	Handling	Evt. grafik
1	Du bestiller pluk via SLS-produktionsmiljøet	
2	Vælg ”Tilføj” - Vælg ”Søg” marker de lønnumre der er relevante og ”tilføj”	
3	Vælg via ”Behandl” i menulinien → Bestil eller Kopier	
4	Vælg via ”Behandl” i menulinien → Afbestil, hvis du vil tilføje endnu et lønnummer. Husk at ”Bestil” igen	
5	Du afventer plukkørslen, hhv. kl. 10.00 og 13.00 hver dag	
6	Du kan foretage de indrapporteringer, som du ønsker skal indgå i løntesten	
7	Du afventer løntestkørslen, hhv. kl. 11.00 og 14.00 hver dag – og resultaterne foreligger ca. 20 minutter efter	
8	Du kontrollerer resultatet af løntesten, fx via ”Sumdata” og uddata 198/registerprint	
9	Du foretager relevante indrapporteringer i produktionsmiljøet, evt. ved brug af ”Inddatalisten” fra løntesten	

Hvis du ikke har brug for at foretage flere indrapporteringer, efter at du har plukket relevante lønnumre i produktionsmiljøet – kan du blot afvente løntestkørslen.

Hvis du har brug for at se løntestresultatet opsplittet i perioder, kan du se dette på lønbåndet via **Sumdata i løntestmiljøet**. Her kan du også se resultatet af konteringen af løndelene i testen.

Bemærk:

Det er kun muligt at se oplysningerne i Sumdata i løntestmiljøet, **inden** næste pluk sker – da data i løntestmiljøet ”nulstilles” ifm. næste pluk af lønnumre.

2. Overblik over løntest i SLS

Når du skal arbejde i SLS-løntestsystemet, skal du logge dig på et særskilt løntestmiljø, der er adskilt fra SLS-Produktionsmiljøet:







LønTest



Løn og ferie fravær

Den hovedmenu du får i forbindelse med løntest, svarer stort set til den hovedmenu du i øvrigt har i SLS-Produktionsmiljøet.

Der er dog visse af indgangene/funktionerne som du ikke har adgang til via løntest. Det gælder eksempelvis:

Funktion	Symbol i hovedmenu
Pluk (som du foretager via SLS-Produktionsmiljøet)	
Medarbejder (knyttet til Ferie/Fravær)	
Frie årsagskoder (knyttet til Ferie/Fravær)	
Hændelser (masseindrapportering knyttet til Ferie/Fravær)	

Hvis du skal afvikle løntest på ansatte medarbejdere (eksisterende lønnumre), skal du via SLS-Produktionsmiljøet plukke/hente de relevante lønnumre, hvorefter de i plukkørslerne, hhv. kl. 10.00 og kl. 13.00 overføres til SLS-løntest:

Formiddagsløntest Kørsel kl. 11	Eftermiddagsløntest Kørsel kl. 14
<ul style="list-style-type: none"> Pluk af lønnumre i SLS produktion kl. 10 	<ul style="list-style-type: none"> Pluk af lønnumre i SLS produktion kl. 13

Bemærk: der afvikles ikke løntest på lønkørseldagene, hvor 1. og 2. lønkørsel kører – samt dagen efter lønkørslerne.

I forbindelse med de to daglige plukkørsler, vil alt tidligere grundlag i løntestsystemet blive ”overlæst”/nulstillet.

Det betyder, at hvis du eksempelvis har brug for at afvikle en løntest på en nyansættelse, så skal du først registrere nyansættelsen i løntestsystemet **efter** at plukkørslen er gennemført.

NB! Hvis du skal teste en nyansættelse, skal du samtidig plukke en eksisterende person, for at der kan ske beregning i løntesten – af tekniske årsager.

3. Inddata i løntest - eller inddata i produktion

Når du har brug for at afvikle en løntest, skal du nøje overveje hvor du skal foretage de indrapporteringer der giver anledning til at gennemføre en løntest.

Du kan:

- *Enten* plukke lønnummer fra SLS-Produktion til løntest, og foretage de indrapporteringer, som du ønsker at teste i løntestmiljøet
- *Eller* foretage de relevante indrapporteringer produktionsmiljøet og plukke lønnummer til løntest

Inddata via løntest

I en række tilfælde vil det nok være at foretrække at du foretager de relevante indrapporteringer direkte i løntestsystemet – især hvis du ikke er sikker på et korrekt løntestresultat.

Hvis din test ikke går som forventet, plukker du bare lønnummeret igen til en senere løntestkørsel – og forsøger en ny indrapportering.

Går løntesten som forventet, kan du herefter foretage de tilsvarende indrapporteringer i produktionsmiljøet. Som hjælp til at identificere hvilke inddata du har registreret i løntesten, og evt. efterfølgende skal registrere i produktion – kan du anvende Inddatalisten via løntestsystemet.

Inddata via produktionsmiljøet

Hvis du forud for pluk til løntest, allerede har foretaget de relevante indrapporteringer – skal du kun ændre i produktionsmiljøet, hvis løntestkørslen ikke giver det forventede resultat.

4. Plukkørsel

Plukkørslerne starter med at slette alle eksisterende data i løntestmiljøet – dog bortset fra historiske data.

VIGTIGT: Det betyder at du kun kan hente løntestresultater via Sumdata i løntestmiljøet, **inden** næste plukkørsel.

Det betyder også, at hvis du fx har registreret en nyansættelse i løntestsystemet inden plukkørslen er gennemført, så vil din nyansættelse blive slettet ved indlæsning af din plukliste.

Plukkørslen kopierer data fra produktionsmiljøet til løntestmiljøet – pr. lønnummer. Hertil kopieres ”År-til-dato”-oplysninger fra seneste lønkørsel.

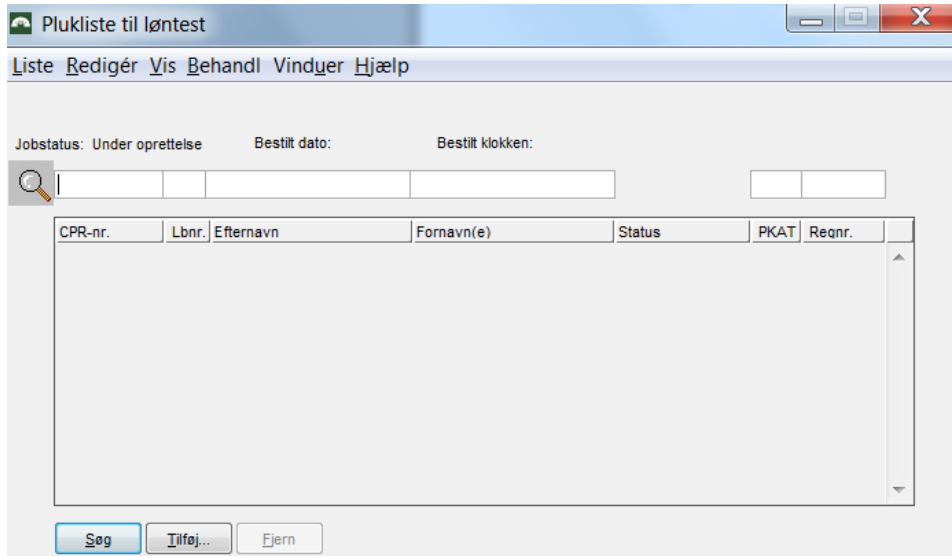
- Der plukkes de lønnumre, der er anført i en plukliste i produktionsmiljøet med status = ”Bestilt”.
- Pluklister der er ved at blive afviklet (overført til løntestmiljøet), vil stå med status = ”Under afvikling”.
- Når plukkørslen er gennemført, bliver status ændret til: ”Plukket”.

NB! Af tekniske årsager skal du altid plukke mindst én person/ét lønnummer fra produktionsmiljøet til Løntestmiljøet, når du har brug for at få gennemført en løntest på en nyoprettelse (nyt register).

Du behøver ikke nødvendigvis have inddata i Løntest på den person, som du har plukket.

Oprettelse af plukliste

Du kan oprette af pluklister via vinduet ”Plukliste til løntest”:



Plukliste til løntest

Liste Redigér Vis Behandl Vinduer Hjælp

Jobstatus: Under oprettelse Bestilt dato: Bestilt klokken:

Search fields: [Magnifying glass icon] [] [] [] [] [] []

CPR-nr.	Lbnr.	Efternavn	Fornavn(e)	Status	PKAT	Reanr.
---------	-------	-----------	------------	--------	------	--------

Buttons: Søg Tilføj... Fjern

Derefter skal du følge disse trin:

Trin	Handling
1	Vælg ”Tilføj”, i Plukliste til løntest
2	Vælg ”Søg” i Plukliste til løntest – Tilføj løn nr.
3	Marker de lønnumre der er relevante for din løntest, og vælg ”Tilføj”
4	Vælg via ”Behandl” i menulinien --> Kopier, hvis du ønsker at genbruge en tidligere plukliste
5	Vælg via ”Behandl” i menulinien --> Bestil, og din plukliste er klar til den førstkommande plukkørsel
6	Vælg via ”Behandl” i menulinien --> Afbestil, hvis du inden en plukkørsel fortryder din bestilling til løntest, eller vil tilføje et eller flere lønnumre. Husk ”bestil” igen!
Tip	Fortryder du et valgt lønnummer, vælger du ”Fjern”

Alle brugere (usere) kan oprette pluklister. Pluklisterne knytter sig til den enkelte bruger, og det betyder at det kun er brugeren selv, der har adgang til disse pluklister.

- En plukliste kan indeholde op til 100 lønnumre
- Der er adgang til de seneste 10 anvendte pluklister
- Når antallet af pluklister kommer over 10, slettes den ældste plukliste
- Pluklister oprettes i produktionsmiljøet

Genbrug af plukliste

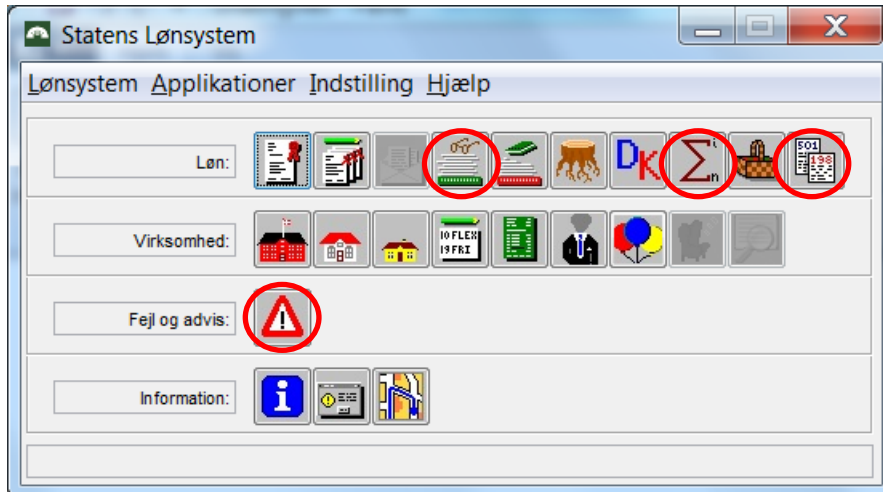
Du kan naturligvis genbruge en tidligere plukliste, hvis du fx ønsker at medtage de samme lønnumre til en løntest, der knytter sig til 2. lønkørsel – som tidligere var med i en løntest knyttet til 1. lønkørsel.

5. Løntestresultat

Resultatet af løntestkørslen indeholder:

- Inddataliste med oversigt over dine inddata til en given løntest
- Registerprint

- Løntest-målrettet version af uddata 198
- Sumdata, med bl.a. lønbandsresultater og konteringsresultater
- Fejl og advis



Du kan forvente at have løntestresultater ca. 20 minutter efter at løntestkørslen er sat i gang kl. 11 og kl 14 dagligt.

Hvis du har brug for at se løntestresultatet opsplittet i beregningsperioder, kan du se dette på lønbåndet via **Sumdata i løntestmiljøet**. Her kan du også se resultatet af konteringen af løndelene i testen.

Bemærk:

Det er kun muligt at se oplysningerne i Sumdata i løntestmiljøet, **inden** næste pluk sker – da data i løntestmiljøet ”nulstilles” ifm. næste pluk af lønnumre.